



**CloudHesive**  
securing your enterprise *in the cloud*

# Migración de cargas de trabajo de Windows en AWS



# 10 razones para elegir AWS para Windows

Las cargas de trabajo de Windows son fundamentales para el día a día de los negocios, por lo que garantizar un rendimiento óptimo es imprescindible. La nube de AWS es la de mejor desempeño, la más confiable, la más flexible y la más segura para transformar sus cargas de trabajo de Windows y obtener una infraestructura ágil, personalizada y que le brinde tanto beneficios operativos como optimización de sus costos.

En este documento conocerá por qué AWS es la nube más segura, confiable y probada para Windows:

## Experiencia, amplitud y profundidad de servicios

1



### 12 años

Hace más de una década que los clientes han ejecutado sus cargas de trabajo de Microsoft en AWS, más tiempo que cualquier otro proveedor de nube.

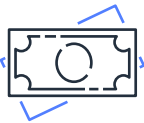
2



### Experiencia más amplia con las aplicaciones de Microsoft en la nube

Ofrecemos la mejor plataforma para Windows Server y SQL Server con el fin de brindar el más alto nivel de rendimiento, confiabilidad, seguridad y el mayor soporte para la migración.

3



### Menor costo de propiedad (TCO) y flexibilidad para las licencias

AWS da soporte a todo lo que necesita para crear y ejecutar aplicaciones de Windows, incluidos Active Directory, .NET, Microsoft SQL Server, Windows desktop-as-a-service y todas las versiones de Windows Server con soporte.

4



### El doble de instancias en la nube

Ejecutamos dos veces más instancias de Windows Server que el segundo proveedor de nube más grande en el mercado.

## Nos enfocamos en lo que necesitan los clientes

5



AWS ayuda a mejorar el **rendimiento, la confiabilidad y el TCO de su infraestructura SQL Server**, ya sea migrando SQL Server a AWS, como un servicio administrado por AWS o modernizando a una plataforma como Amazon Aurora, nuestra **base de datos de alto rendimiento** compatible con MySQL y PostgreSQL.

6



**Mitigamos el impacto del fin de soporte técnico** de Windows Server 2008 / 2008 R2 y apoyamos para que permanezca seguro mientras moderniza su plataforma de aplicaciones. Ofrecemos un programa para asegurar un sistema operativo compatible con el soporte de Microsoft, y un proceso de migración efectivo y amable.

7



Los clientes buscan opciones para **reducir el costo total de propiedad (TCO)** de ejecutar cargas de trabajo de Windows, al tiempo que aprovechan la elasticidad, la escalabilidad y la agilidad de la nube. Dado que los clientes ya han realizado grandes inversiones en licencias perpetuas, nuestro enfoque de **traer su propia licencia** (BYOL) proporciona ahorros significativos en los costos.

8



AWS tiene distintos programas como **Windows Rapid Migration Program** (WRMP), **Windows Modernization Program** (WMP) o **Migration Acceleration Program** (MAP for Windows), que ayudan a acelerar las migraciones de cargas de trabajo de Windows a AWS a través de apoyos y fondos, así como asesoría para comprender el valor de la migración y modernización.

## Pruebas y evaluaciones para diseñar el proyecto ideal

9



Ponemos a disposición de los clientes los talleres **Technical Immersion Days**, en los que mostramos lo que es posible realizar en AWS con sus cargas de trabajo de Windows.

10



**Ejecutamos pruebas de concepto (PoC)** y creamos una propuesta de migración personalizada a través de programas de apoyo y aceleración como **Windows Rapid Migration** (WRMP), **Windows Modernization Program** (WMP), **re:Think for Windows**, etc.

# ¿Cuáles son los beneficios de elegir AWS para Windows?



## OLA Assessment

Realizamos un proceso de evaluación integral. Las evaluaciones (OLA) conducen a una optimización de costos en infraestructura (36% en promedio) y licencias (49% en promedio) durante las migraciones a AWS.



## Rendimiento

La amplia selección de cómputo de AWS (instancias de EC2), junto con las mejores características y funcionalidades de almacenamiento y redes de su clase, nos permiten ofrecer casi el doble de rendimiento y hasta un 40% de mejor relación precio-desempeño para ejecutar SQL Server en AWS.



## Menos costo total de propiedad (TCO)

Los clientes pueden llevar sus licencias existentes a AWS y ahorrar aún más con Savings Plans y Reserved Instances. Las evaluaciones de optimización de licenciamiento (OLA) ayudan a proporcionar recomendaciones del tamaño adecuado de las instancias de AWS, basadas en el consumo actual de los recursos de cómputo de los clientes (ARC, actual resource consumption) y recomendaciones del uso más adecuado de las licencias de Microsoft.



## Plataforma para la innovación

Los clientes pueden obtener ahorros y flexibilidad adicionales al pasar a una variedad de soluciones de bases de datos basadas en código abierto.



## Ahorre dinero en costos de licencias

Los Dedicated Hosts le permiten utilizar las licencias de software de Microsoft, incluidas las licencias de Windows Server, SQL Server u otras licencias de software vinculadas a máquinas virtuales, sockets o physical cores, sujetas a los términos de licencia. Esto le ayuda a ahorrar dinero al aprovechar sus inversiones existentes.



## Control sobre el uso de licencias

Con AWS License Manager, los administradores de licencias pueden crear reglas personalizadas para ayudar a manejar el uso de licencias de forma centralizada. AWS License Manager ofrece a las organizaciones visibilidad y control sobre cómo se utilizan las licencias de software y puede evitar el uso indebido antes de que ocurra.

# Un vistazo a la oferta de AWS

Estos son algunos de los servicios de AWS para migrar u optimizar las cargas de trabajo de Windows.

## Migre sus cargas de trabajo de Windows a AWS



### Ejecute cargas de trabajo de Microsoft en AWS

Microsoft Windows Server, Microsoft SQL Server, SharePoint, Exchange, Skype, .NET, etc.



### Microsoft Windows Server

Amazon EC2 ejecutando Microsoft Windows Server proporciona una integración perfecta con otros servicios de AWS y múltiples zonas de disponibilidad en todas las regiones. En Amazon EC2, es posible ejecutar diversas versiones de Microsoft Windows Server, lo que significa que puede migrar las instancias heredadas y luego actualizarlas.



### Microsoft SQL Server

AWS es ideal para dar soporte a aplicaciones empresariales y bases de datos de Microsoft SQL Server. Ejecute las cargas el tiempo que necesite y pague por lo que usa.



### AWS Directory Service

Managed Microsoft Active Directory en la nube de AWS para la gestión de identidad y acceso, le brinda seguridad y confiabilidad.



### Aplicaciones corporativas

Despliegue y escale rápidamente Microsoft SharePoint, Microsoft Exchange, Microsoft Skype y otras aplicaciones corporativas. AWS es compatible con actualizaciones y complementos de terceros.



### .NET Dev/Test

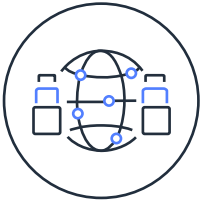
La construcción de aplicaciones .NET en AWS le permite aprovechar la agilidad y la automatización de la nube para completar proyectos más rápido y con menores riesgos. Explore y evalúe las aplicaciones de .NET Framework para migrar sus aplicaciones a Linux.

## Optimice sus cargas de trabajo de Windows



### SQL Server en Amazon EC2 Linux

Opere aplicaciones de SQL Server en Amazon EC2 Linux sin comprometer el rendimiento y la seguridad.



### SQL Server a Amazon Aurora

Aproveche una base de datos relacional compatible con MySQL y PostgreSQL, con el rendimiento de las bases de datos tradicionales, a un décimo del costo.



### Compatibilidad con contenedores de Windows con Amazon EKS

Ejecute los nodos de trabajo de Windows junto con Linux para usar el mismo clúster para administrar aplicaciones en cualquier sistema operativo.



### .NET Core en contenedores de Linux

Ejecute contenedores sin tener que aprovisionar, administrar o escalar ninguna infraestructura de Amazon EC2 con AWS Fargate.



### Implementación sin servidor (serverless) de aplicaciones .NET con AWS Lambda

Ejecute código sin aprovisionar ni administrar servidores, evitando el trabajo pesado de escalar, aplicar parches y administrar aplicaciones .NET.

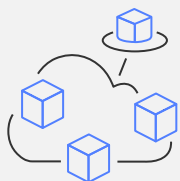
# Credenciales del partner

## Trayectoria de CloudHesive

CloudHesive **empezó su carrera hace 7 años** con una misión: **ayudar a sus clientes a adoptar la mejor tecnología de nube**, con base en las mejores prácticas y tecnología del mercado. Hoy, cuentan con **200 clientes en Estados Unidos y América Latina**. Su equipo de 30 ingenieros altamente calificados ha logrado más de 50 proyectos exitosos de migración. Su enfoque en excelencia **operacional, seguridad y confiabilidad** los hace una **opción ideal** para llevar la infraestructura de TI de negocio a la nube.



## Especialidades de CloudHesive



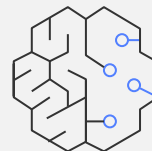
### Migración Especializada

Desde migrar aplicaciones de Windows, hasta cargas de SQL. CloudHesive está preparada y certificada para llevar todas las cargas de Microsoft a la nube.



### Vanguardia Tecnológica

CloudHesive ha desarrollado herramientas propias enfocadas en tecnologías Serverless y metodologías ágiles para facilitar el proceso y darle a las empresas un entorno de nube de alto rendimiento.



### Innovación Continua

CloudHesive sigue creando nuevas soluciones y le ofrece a las empresas consultoría y tecnología disruptiva como Big Data y Machine Learning.

## Reconocimientos y Certificaciones

- Socio Consultor Premier de AWS
- Competencia Certificada en Consultoría de Migración de cargas de Microsoft por AWS
- Well-Architected Partner de AWS
- Socio en Servicios Gestionados de AWS
- Competencia Certificada en Consultoría en SaaS por AWS
- Certificación en Arquitectura de Soluciones de AWS



# ¿Quién es el partner?

## ¿Por qué elegir a CloudHesive?

CloudHesive nace como una compañía nativa de la nube. **Ayudar a sus clientes a transformar** su configuración "on-premise" a innovadoras tecnologías que les den un **mayor desempeño** a un menor costo, ha sido su prioridad desde sus inicios. Además, cuentan con la distinción de ser **socio consultor premier de AWS** por lo que podrá tener la certeza de que el proceso de migración de las cargas de Microsoft a AWS está en las mejores manos.



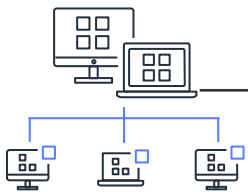
## Caso de Éxito: Calipso

Calipso son líderes en el ramo de software de gestión empresarial, con más de 30 años de experiencia y más de 1200 proyectos exitosos. Cuando su portafolio de clientes en América Latina empezó a crecer, su tecnología también tenía que hacerlo y fue por eso que recurrieron a CloudHesive.



La misión era aparentemente sencilla, migrar 31 instancias y bases de datos a la nube. El reto era hacerlo de una manera en la cual no se vieran afectados los servicios de Calipso o sus usuarios. La migración fue todo un éxito y la nueva infraestructura permitió a Calipso lograr una mayor agilidad en sus procesos, reducir costos de operación y tener una solución escalable preparada para el crecimiento continuo de la empresa.

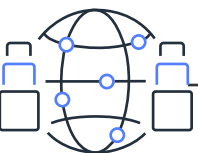
## ¿Qué ofrece CloudHesive?



Una migración integral de todas las cargas de Microsoft a AWS que cubren todas las versiones existentes de Windows hasta cargas de SQL o Sharepoint.



Planea, lanza y administra un entorno de nube pensando en las necesidades específicas de los negocios, asegurándose que sea escalable, de alto desempeño, seguro y de bajo costo.



Utiliza Amazon FsX for Windows File Server para facilitar y acelerar la migración de los archivos, asegurando el fácil acceso a ellos desde cualquier lugar del mundo.



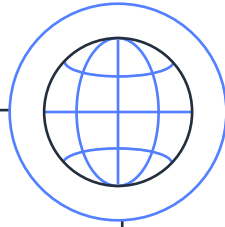
# ¿Quién es el partner?

## Conoce la historia de CloudHesive



### Nacimiento:

En **2014** CloudHesive **inicia** operaciones en el **mercado norteamericano**.



### Crecimiento:

En **2017** se inician operaciones en **América Latina** con la apertura de una oficina en Buenos Aires.



### El Cliente es primero:

En **2018** reciben el **reconocimiento Customer Obsession** por parte de Amazon debido a la excelente atención a clientes.

### Socios:

En **2019** CloudHesive se convierte en **Socio Premier de AWS**, duplicando sus ingresos y **aumentando su oferta** de servicios.



### Seguridad:

CloudHesive es reconocido por AWS como **uno de los mejores proveedores en soluciones de seguridad** para el sector público por AWS.

## **Recursos AWS**

[Windows en AWS](#)

[Modernizar cargas de trabajo de Windows](#)

[Licenciamiento de Microsoft en AWS](#)

[Preguntas frecuentes](#)

[Programa de aceleración de migración de AWS para Windows](#)

[Evaluación AWS de optimización y licenciamiento](#)

[Referencias de clientes sobre cargas de trabajo de Windows](#)

[VIDEO 1 - Microsoft Licensing on AWS](#)

## **Recursos CloudHesive**

[Microsoft en AWS – CloudHesive \(cloudhesivelatam.com\)](#)