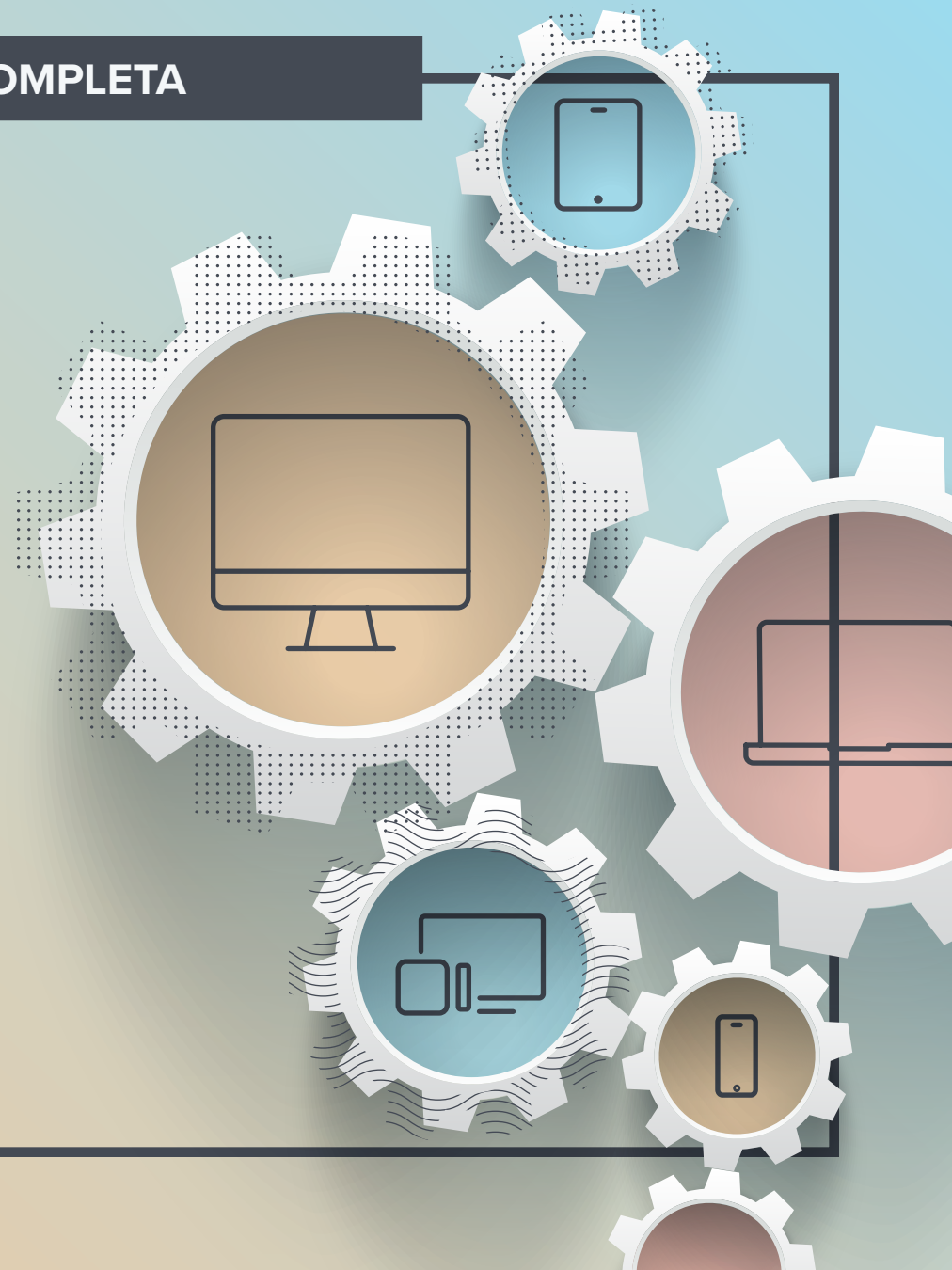


UNA GUÍA COMPLETA

Gestión de dispositivos Apple

PARA PRINCIPIANTES



Forbes anunció recientemente un crecimiento del 20 % en el uso de dispositivos Apple en el mundo empresarial y la previsión es que esta cifra se duplique en 2020.

En un momento en que la presencia de dispositivos Apple no deja de crecer en el mundo empresarial y educativo, es fundamental maximizar las inversiones en tecnología para que las organizaciones puedan aprovechar todo el potencial del Mac, el iPad, el iPhone y el Apple TV. Este cambio puede poner una enorme presión sobre los equipos de IT, que ahora tienen la misión de gestionar esta entrada de nuevos dispositivos, sobre todo si están acostumbrados a trabajar en entornos Windows.

Aunque hay quien tiene mucha experiencia con Apple, son muchos los que se adentran en la gestión de dispositivos Apple por primera vez. Esta guía es para ustedes y está pensada para ayudar a adquirir y dominar los conocimientos necesarios para la gestión a través de los siguientes módulos:



Introducción a la gestión de dispositivos Apple

PÁGINA 3



Explicación de los servicios y programas disponibles de Apple

PÁGINA 5



Fases de gestión durante el ciclo de vida

PÁGINA 7



Claves para planificar la infraestructura

PÁGINA 24



Presentación de la solución de gestión de Apple líder en el sector

PÁGINA 25



Introducción a la gestión de dispositivos Apple

Al pensar en la gestión de dispositivos Apple, se puede ayudar si se descompone el ciclo de vida en las tareas más habituales. Son tareas que son siempre las mismas, tanto si se trabaja con Apple, PC o Android, como con todos estos ecosistemas juntos.

Funcionamiento de MDM

La mayoría de los dispositivos Apple pueden entender y aplicar ajustes como el borrado remoto o restricciones de contraseñas gracias a un entorno de gestión de dispositivos móviles (MDM) integrado. En un entorno de este tipo hay dos componentes clave: los **perfiles de configuración** y los **comandos de gestión**.

Estos componentes se comunican con el dispositivo a través del Apple Push Notification service (APNS), que conserva su carácter privado dentro de la organización gracias a un certificado seguro emitido por Apple. El servidor de Apple mantiene una conexión constante con los dispositivos para que su organización no tenga que hacerlo. Los dispositivos se comunican con su servidor de gestión y reciben comandos, ajustes, configuraciones y apps, según lo que defina.



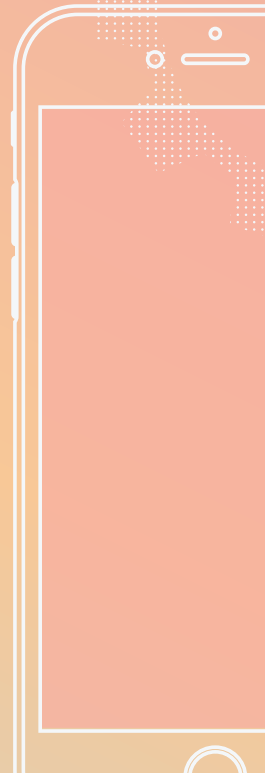
Perfiles de configuración

Permiten definir distintos ajustes de los dispositivos Apple y también decirles cómo deben comportarse. Pueden utilizarse para automatizar la configuración de ajustes de código, contraseñas de redes Wi-Fi y configuraciones de VPN. Otra de sus funciones es restringir el acceso a algunas funciones como el App Store, los navegadores web o la posibilidad de cambiar el nombre al dispositivo. Todos estos perfiles pueden especificarse e instalarse utilizando una solución de MDM como Jamf Pro.



Comandos de gestión

Son comandos específicos que se pueden enviar a los dispositivos gestionados para llevar a cabo acciones concretas. ¿Se ha perdido un dispositivo gestionado? Puede activar el modo perdido o enviar un comando de borrado remoto. ¿Tiene que actualizar el sistema operativo? Envíe un comando para descargar e instalar las actualizaciones. Estos son solo algunos ejemplos de las diferentes acciones que pueden ser llevadas a cabo en un dispositivo Apple totalmente gestionado.





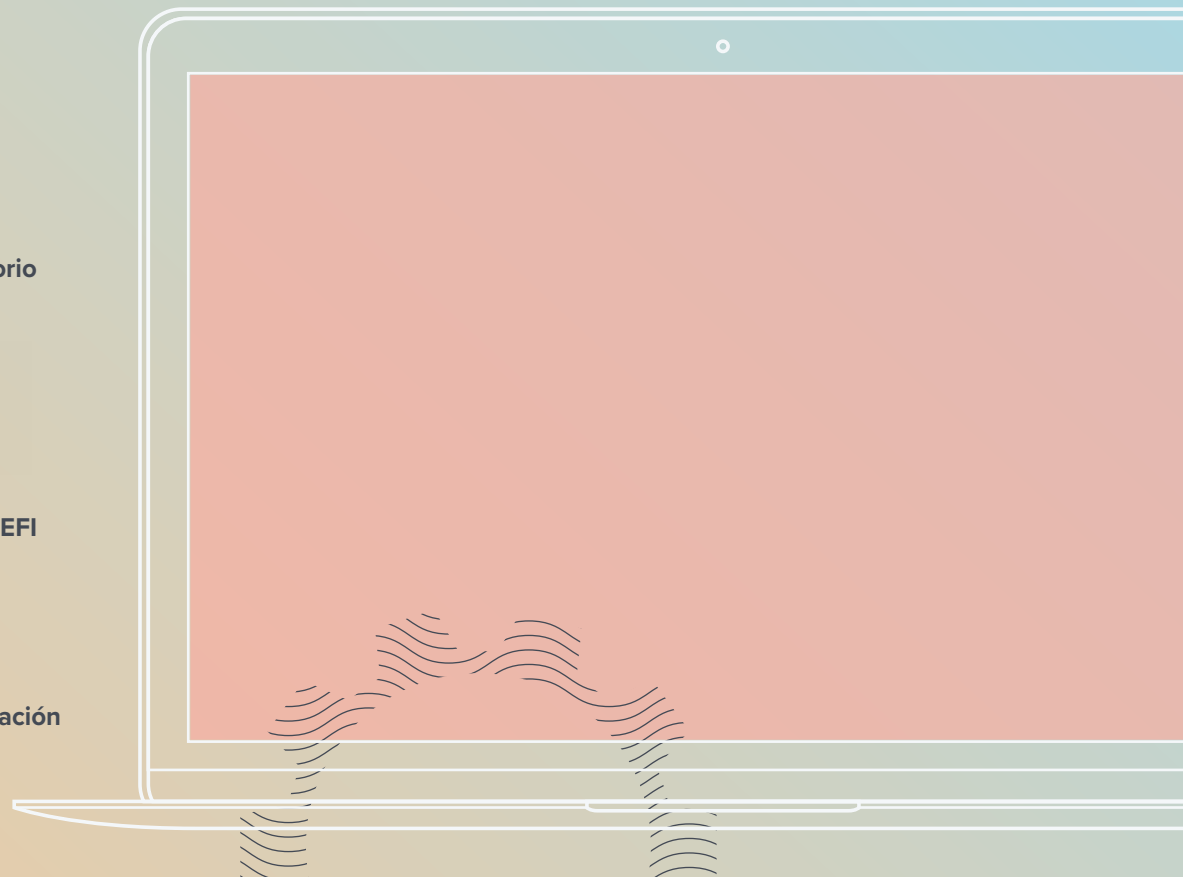
MDM y gestión de clientes

El entorno MDM de Apple permite controlar los dispositivos iOS y tvOS, macOS es una plataforma más completa que a veces requiere unas funciones más avanzadas. La gestión de clientes (disponible solo para macOS) permite instalar un agente del Mac, o binario, inmediatamente después de inscribir el dispositivo en la solución de gestión. Con este agente se puede añadir una cuenta de administrador oculta, que

permite acceder al directorio raíz de macOS de forma remota y abre la puerta a ejecutar más políticas y scripts en un ordenador. Como la gestión de ordenadores Mac con agentes va más allá de las capacidades de la herramienta de MDM integrada, sería necesaria una solución de terceros, como Jamf Pro, para poder aprovechar las posibilidades de gestión avanzada.

Ejemplos de funciones de gestión de clientes

- **Instalar PKG/DMG**
- **Imponer el uso de FileVault**
- **Vincular a directorio**
- **Ejecutar scripts**
- **Personalizar Dock**
- **Configurar contraseña de la EFI**
- **Instalar impresoras**
- **Crear cuentas**
- **Configurar actualización del software**





Programas y servicios de Apple

Con la popularización de los dispositivos Apple en el mundo empresarial y en el sector educativo, llegaron también sus desafíos, como la mejor forma de llevar a cabo implantaciones a gran escala, la gestión de los Apple ID y la compra de apps. Evidentemente, Apple tomó inmediatamente medidas para dar respuesta a estos retos e introdujo varios programas y servicios con el objetivo de facilitar la gestión de dispositivos y reducir su impacto económico.

No todas las soluciones de gestión de dispositivos Apple son compatibles con los programas y los servicios que ofrece Apple. Contacte a su proveedor para asegurarse de que su solución es compatible y que también que hará los ajustes necesarios para adaptarse a los cambios que Apple realice a lo largo del año.



Programa de Inscripción de Dispositivos (DEP)

Este proceso de inscripción automatizado permite configurar cualquier Mac, iPad, iPhone o Apple TV que su organización compre a Apple o a un distribuidor autorizado de Apple y personalizarlo según las necesidades de cada usuario, sin tener que tocarlo en ningún momento. Las compras de hardware se asocian al número de cliente de Apple o al ID del distribuidor y se vinculan al DEP. Después, el dispositivo se inscribe automáticamente en la solución de gestión de Apple. La inscripción con el DEP es garantía de una experiencia fantástica para los usuarios finales, que requiere cero intervención por su parte: abren la caja, encienden el equipo y pueden trabajar al instante.



Supervisión de dispositivos

Supervisión es un modo especial que se activa en los dispositivos iOS y tvOS al realizar su inscripción a través del DEP o Apple Configurator. Con este modo, las organizaciones tienen un mayor control sobre los dispositivos iOS de su propiedad. Además, es obligatorio para utilizar un gran número de funciones de gestión, como el modo perdido gestionado, el bloqueo de apps y la instalación silenciosa de apps. Se recomienda su activación en todos los dispositivos que son propiedad de una empresa o centro educativo.



Programa de Compras por Volumen (VPP)

Con el VPP, puede comprar apps y libros a través de Apple, y distribuirlos entre los usuarios utilizando el Apple ID o asignarlos directamente a los dispositivos sin especificar el Apple ID. Y cuando las necesidades cambien, las apps pueden reasignarse. Es posible vincular un token del VPP (otorgado por Apple) a su solución de MDM para las tareas de asignación y distribución. Si trabaja en un centro educativo, su instancia de VPP está integrada directamente en Apple School Manager (más información en la página siguiente).



Apple ID

Los Apple ID son las credenciales de la cuenta personal que los usuarios utilizan para acceder a servicios de Apple como el App Store, el iTunes Store, iCloud y iMessage, entre otros. Según las necesidades de su organización, los usuarios finales pueden utilizar su Apple ID personal en el trabajo o pueden decidir prescindir de los Apple ID por completo. En el caso de los centros educativos, los estudiantes reciben un tipo distinto de Apple ID (más información en la página siguiente).



Apple School Manager

Apple School Manager es un portal web para administradores de IT que existe desde 2017 y permite supervisar personas, dispositivos y contenidos desde un solo sitio. Se trata de una solución exclusiva para el sector educativo y agrupa el DEP, el VPP y otras herramientas de gestión de clase, como la app Aula, en un único portal. Apple School Manager permite crear Apple ID Gestionados y iPad compartidos, y puede integrarse en el sistema de información estudiantil (SIE) del centro.



App Aula

La app Aula para el iPad está pensada para ayudar a los profesores en su labor en clase: agiliza la enseñanza en el aula, fomenta la interacción y la colaboración, permite restringir el uso de una sola app o página web en el iPad de los alumnos y también acceder a los dispositivos de los estudiantes para comprobar si han entendido los conceptos tratados.



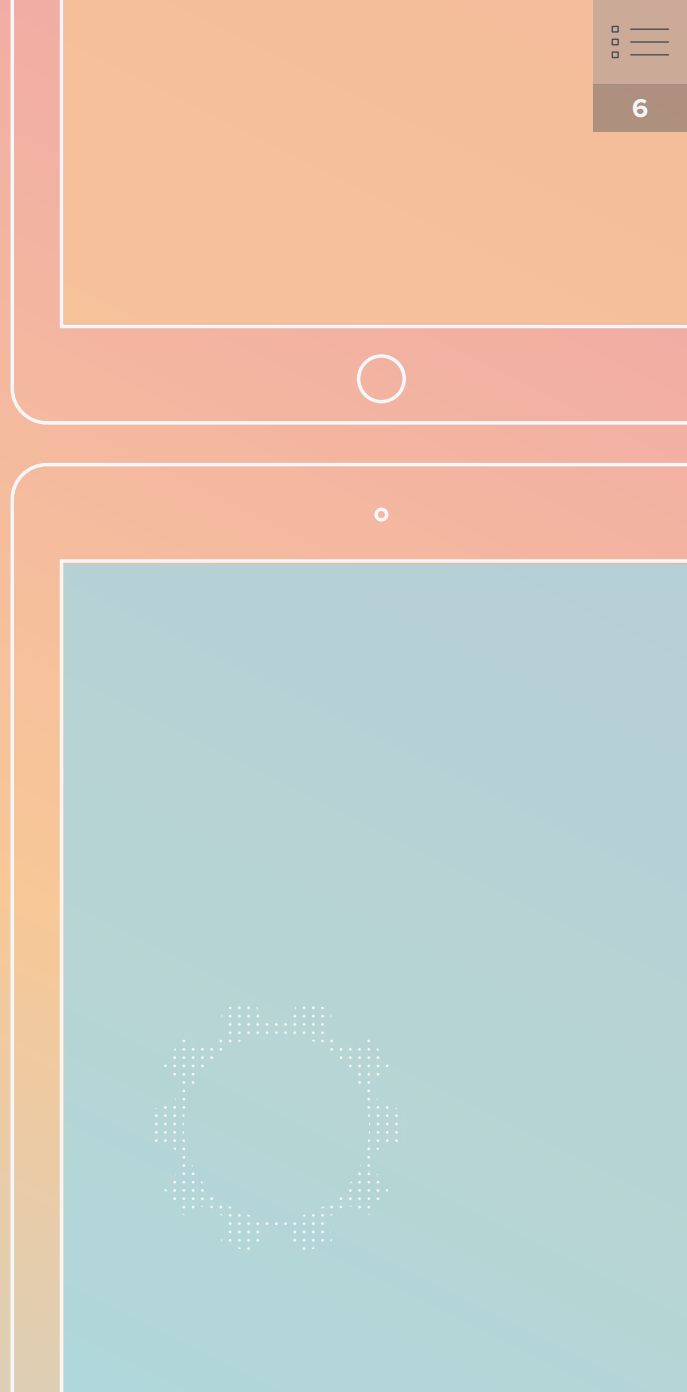
Apple ID gestionados

Los Apple ID gestionados son un tipo especial de Apple ID para los estudiantes de centros educativos. No requieren un permiso especial y permiten a los administradores de IT crear y actualizar dinámicamente la información de los usuarios. Los Apple ID Gestionados se crean en el portal de Apple School Manager y pueden sincronizarse con los datos de Aula y también con el SIE de su centro.



iPad compartido

Los iPad compartidos permiten ofrecer una experiencia de aprendizaje personalizada a los estudiantes y, por lo tanto, multiplican su valor. Varios alumnos, cada uno con su propio ID, pueden iniciar y cerrar sesión, de modo que nadie puede tocar sus apps, contenidos ni trabajos. Los iPad Compartidos son un servicio disponible solo para centros educativos, que requiere Apple School Manager.





Fases de gestión durante el ciclo de vida

El entorno de gestión de dispositivos de Apple, conocido como MDM, incluye seis fases clave durante todo el ciclo de vida de los dispositivos Apple.

MDM es el entorno de gestión integrado de Apple, disponible para macOS, iOS y tvOS, y ayuda a los administradores con estas funciones:

1 Implantación y aprovisionamiento

Poner los dispositivos en las manos de los usuarios finales.

2 Gestión de la configuración

Aplicar los ajustes correctos a los dispositivos.

3 Gestión de apps

Comprobar que tanto las apps como el software correctos para cada dispositivo.

4 Inventario

Informar del estado de cada dispositivo

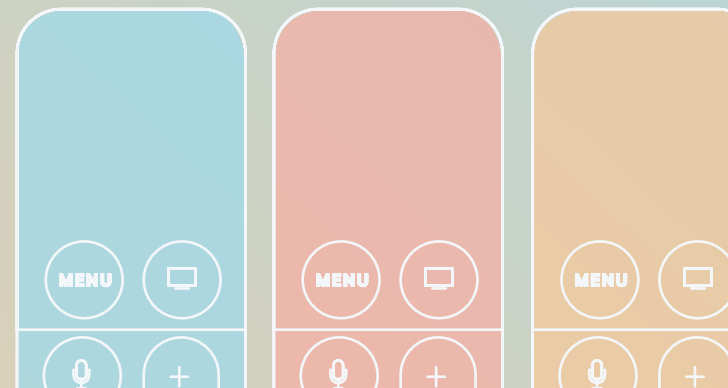
5 Seguridad

Imponer los requisitos de seguridad de la organización.

6 Autonomía de los usuarios

Ayudar a los usuarios a encontrar soluciones si necesitan recursos y servicios.

Desde la implantación inicial hasta la experiencia del usuario final, es vital entender, gestionar y prestar asistencia a los dispositivos de su entorno durante todo su ciclo de vida. Así es más fácil velar por la seguridad y aprovechar al máximo el potencial de los dispositivos Apple.



1 Implantación y aprovisionamiento

Antes de configurar los dispositivos para los usuarios finales, es necesario inscribirlos en una solución de MDM para poder gestionarlos. Existen diferentes métodos de inscripción, pero los dos que destacamos a continuación son los que más recomendamos a empresas y centros educativos que buscan ofrecer una experiencia ágil y agradable a los usuarios finales:

| | Descripción | Experiencia de usuario | Supervisión (solo iOS) | Ideal para |
|---|--|---|------------------------|---|
| Programa de Inscripción de Dispositivos (DEP) | Inscripción automática de forma inalámbrica (Zero-touch) | El usuario recibe una caja precintada y el dispositivo se configura automáticamente al encenderlo | Sí, inalámbricamente | Enviar dispositivos a empleados que trabajan a distancia o agilizar el proceso de incorporación de usuarios. Ofrecer a los usuarios una experiencia sin intervención alguna por su parte. |
| Implantación automatizada con Apple School Manager (solo sector educativo) | Inscripción automática de forma inalámbrica (Zero-touch) | El usuario recibe una caja precintada y el dispositivo se configura automáticamente al encenderlo | Sí, inalámbricamente | Centros de educación infantil, primaria y secundaria con programas de enseñanza con el iPad. Ofrecer a los estudiantes una experiencia sin intervención alguna por su parte. |
| Apple Configurator (solo iOS y tvOS) | Inscripción a través de una app para Mac que se conecta a los dispositivos a través de USB (no aplicable en el caso del Apple TV 4K) | El equipo de IT gestiona el proceso de configuración y entrega los dispositivos a los usuarios | Sí, con cable | Modelos compartidos y dispositivos de carritos, salas de informática |
| Inscripción iniciada por el usuario con una URL | Inscripción manual de forma inalámbrica (Zero-touch) | El usuario visita una URL específica para configurar el dispositivo | No | Dispositivos no gestionados ya implantados o dispositivos que deben inscribirse en un nuevo servidor de MDM |

PRÁCTICA RECOMENDADA

Implantaciones sin intervención con el Programa de Inscripción de Dispositivos



Regístrese en el DEP a través del sitio web de Apple y añada su servidor de MDM al portal del DEP.

1



Quando un usuario encienda su dispositivo por primera vez, la inscripción se llevará a cabo de forma automática, sin necesidad de hacer nada.

3



El dispositivo recibe las configuraciones y las apps que tiene asignadas, y al usuario le aparece la pantalla de inicio. El dispositivo ya está gestionado y configurado. ¡Y todo sin que IT haya tenido que tocarlo en ningún momento!

5

2



Compre los dispositivos y proceda a vincularlos a su cuenta del DEP. Entréguelos directamente a los usuarios.

4



El dispositivo se inscribe en el servidor de MDM. Prepare todos los perfiles de configuración y las apps que quiera aplicar a los dispositivos.



PRÁCTICA RECOMENDADA

Implantaciones sin intervención con Apple School Manager



1

Regístrese en Apple School Manager desde <https://school.apple.com/> y añada su servidor de MDM al portal de Apple School Manager.



3

Cuando un usuario encienda su dispositivo por primera vez, la inscripción se llevará a cabo de forma automática, sin necesidad de hacer nada.



5

El dispositivo recibe las configuraciones y las apps que tiene asignadas, y al usuario le aparece la pantalla de inicio. El dispositivo ya está gestionado y configurado. ¡Y todo sin que IT haya tenido que tocarlo en ningún momento!



2

Compre dispositivos y proceda a vincularlos a su cuenta del DEP. Entréguelos directamente a los usuarios.



4

El dispositivo se inscribe en el servidor de MDM. Prepare todos los perfiles de configuración y las apps que quiera aplicar a los dispositivos.

Cuando no es posible recurrir al DEP o Apple School Manager, las organizaciones pueden usar las típicas imágenes para el aprovisionamiento de los Mac (una opción menos recomendable que el DEP), recurrir a Apple Configurator para inscribir dispositivos iOS y tvOS o utilizar inscripciones iniciadas por los usuarios de dispositivos Mac y iOS.

2 Gestión de la configuración

Configurar dispositivos Apple es entrar en un mundo de infinitas posibilidades. Puede personalizar cada dispositivo concreto o un grupo de dispositivos teniendo en cuenta las necesidades de los usuarios finales.

¿No sabe por dónde empezar? Consulte una lista de perfiles de configuración para MDM [aquí](#) o súmese a la conversación en [Jamf Nation](#).



Perfiles de configuración

Definen los ajustes aplicados en iOS, macOS y tvOS creando perfiles de configuración. Estos pequeños archivos XML pueden distribuirse a los dispositivos utilizando una solución gestionada. Puede aplicar ajustes de redes Wi-Fi, VPN, correo y muchos otros para que los usuarios puedan conectarse inmediatamente a los recursos que necesitan.



Políticas

Las políticas son exclusivas de la gestión de clientes en macOS y van más allá de las opciones básicas de gestión de dispositivos que ofrecen los perfiles de configuración de MDM. Pueden ayudarle a realizar una instalación personalizada de software e impresoras, a gestionar cuentas locales de usuarios y a aplicar procesos avanzados de gestión.



Segmentación inteligente

Recopile datos de inventario de todos los dispositivos gestionados (incluidos los atributos específicos que usted decida) para identificar cuáles necesitan una actualización de software, restricciones de seguridad más estrictas u otras tareas de gestión. Si su solución de gestión de dispositivos se lo permite, puede crear grupos a partir de los criterios de inventario y luego aplicar automáticamente tareas de gestión a dispositivos concretos o grupos, o bien poner a disposición de los usuarios recursos bajo demanda a través del catálogo de apps de la empresa.



Scripts

Están vinculados a políticas y permiten ejecutar scripts de shell en macOS utilizando las opciones de gestión de dispositivos Apple que ofrece su solución de gestión de clientes. Cualquier cosa que pueda ejecutarse en Terminal desde la línea de comandos puede convertirse en un script. La posibilidad de ejecutar scripts te da mucha más flexibilidad que los perfiles de configuración estándar y abre la puerta a infinidad de opciones de gestión de dispositivos.

3 Gestión de apps

El ABC de las apps

Hoy todos conocemos el App Store, porque lo hemos usado en el iPhone, el iPad o el Apple TV. Es la única vía para descargar apps en estos dispositivos. Apple revisa el código del desarrollador para garantizar su seguridad y funcionamiento. Esta es una de las razones que explican la buena fama de Apple en el terreno de la seguridad. En el caso del Mac, en cambio, el App Store no es la única opción para obtener software.

Existen programas de uso muy habitual que no están en el Mac App Store, como Microsoft Office y Adobe Creative Suite, por lo que es importante tener una herramienta de gestión de clientes del Mac capaz de instalar software a medida. Algunas herramientas de gestión, como Jamf Pro, ofrecen la opción de generar un .pkg o .dmg (los tipos de archivos utilizados para instalar software en el Mac) mediante la creación de una instantánea antes y después de la instalación. Después, el paquete de software puede instalarse en los Mac gestionados, todo sin necesidad de que los usuarios sean administradores.

Los dispositivos Apple son tan populares entre los usuarios por sus herramientas integradas de comunicación, aprendizaje y productividad, pero lo que diferencia el ecosistema Apple es la enorme selección de apps disponibles en el App Store. Al confiar en una solución de gestión de dispositivos para controlar sus instalaciones de apps, se asegura de que los usuarios tienen las apps que necesitan, configuradas teniendo en cuenta su caso concreto y con la protección que requiere el entorno. Tanto si su organización decide utilizar las apps integradas de Apple, una (o varias) de los millones de apps que hay en el App Store como una app creada a medida, es vital que sus usuarios tengan todas las apps que necesitan y que puedan utilizarlas con el nivel de seguridad exigido.

Estas son tres opciones para gestionar apps en sus dispositivos.



Instalar apps con VPP en el contexto de la empresa



Instalar apps con Apple School Manager para el sector educativo



Instalar apps para el Apple TV

INSTALACIONES Y PAQUETES DE SOFTWARE



Realizar instancias de las instalaciones de software



Crear un .pkg o .dmg a medida



Enviar la instalación a través de Jamf Agent

En el caso del software que está en el App Store, es posible usar un programa de Apple para obtener las licencias y distribuir las apps entre los dispositivos sin necesidad de Apple ID.

3 Gestión de apps

Al desplegar apps del App Store utilizando VPP o Apple School Manager, gana seguridad y opciones de configuración para cada app (solo iOS). Aquí puede ver las distintas opciones:



¿Qué es una app gestionada?

Las apps gestionadas, introducidas en iOS 5, difieren de una app estándar porque aparecen marcadas como propiedad de una organización. Estas apps se distribuyen a través de tecnología MDM y pueden configurarse y reasignarse utilizando una solución de MDM.



Gestión de apertura de archivos

La Gestión de apertura de archivos lleva un paso más allá del concepto de las apps gestionadas, ya que controla el flujo de datos de una app a otra. Con MDM, las organizaciones pueden restringir qué apps se presentan como opción para abrir documentos. Esta modalidad abre la puerta a una gestión de datos realmente nativa, sin necesidad de un contenedor.



Configuraciones de apps

A veces la instalación de una app no es suficiente y le interesaría personalizar algunos ajustes antes de que llegue al usuario final. Esta es la premisa de las configuraciones de apps. Los desarrolladores pueden definir qué ajustes de su app pueden configurarse previamente a través de un servidor de MDM. Por ejemplo, puede instalar la app Box con la URL del servidor ya cargada para que los usuarios solo tengan que introducir su nombre de usuario y contraseña para poder usarla.

PRÁCTICA RECOMENDADA Desplegar apps con VPP en el contexto de la empresa

VPP para la empresa (pronto Apple Business Manager): la posibilidad de comprar apps por volumen y distribuirlas automáticamente.



1

Regístrese en el VPP a través del sitio web de Apple y vincule su cuenta de VPP a su servidor de MDM.



3

Añada las licencias de sus apps a su servidor de MDM, incluidas las apps gratuitas.

?

Decida si desea asignar apps directamente a dispositivos o al Apple ID de un usuario.

4



4

Invite a los usuarios a participar en su implantación de VPP a través del correo o una notificación push.



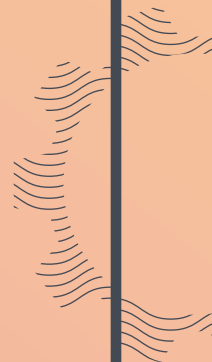
4

Las apps se implantan directamente en el dispositivo. No es necesaria interacción alguna ni tampoco el Apple ID.

5



Las apps se vinculan al Apple ID del usuario y aparecen en la pestaña Comprado del App Store.



PRÁCTICA RECOMENDADA Desplegar apps con Apple School Manager para el sector educativo

Apple School Manager para el sector educativo: un portal web para configurar Apple ID, gestionar la inscripción de dispositivos y distribuir apps, todo desde un solo sitio.



Regístrese en Apple School Manager desde <https://school.apple.com/> y añada su servidor de MDM al portal de Apple School Manager.



1



Añada las licencias de sus apps a su servidor de MDM, incluidas las apps gratuitas.



2



3



Busque y compre licencias de apps desde la tienda web de Apple School Manager. Tendrá que «comprar» también las apps gratuitas.



Las apps se implantan directamente en el dispositivo. No es necesaria interacción alguna ni tampoco el Apple ID.

4



PRÁCTICA RECOMENDADA

Desplegar apps para el Apple TV

El Apple TV es compatible con las apps de empresa (también conocidas como apps internas). Puede cargar estas apps en su servidor de gestión y distribuirlas entre sus dispositivos Apple TV de forma automática y sin Apple ID, igual que con sus dispositivos iOS. Entre las apps de empresa más populares para el Apple TV, encontramos apps de señalización digital y alertas de emergencia, entre otras.



Perfiles de configuración

Usando una solución de MDM, el equipo de IT puede definir los ajustes con perfiles de configuración de tvOS y distribuirlos entre los Apple TV. De este modo, es más fácil aplicar de forma inalámbrica datos de redes Wi-Fi, restricciones y ajustes de AirPlay. Además, es posible configurar el modo de app única para adaptar la experiencia con el Apple TV a cada clase o el modo pantalla de sala de conferencias para agilizar las presentaciones.



Segmentación inteligente

La posibilidad de recopilar automáticamente los datos del inventario, como los nombres de todos los dispositivos Apple TV gestionados, permite al equipo de IT saber rápidamente y con precisión qué dispositivos necesitan una intervención. A partir de esta información, los responsables de IT pueden crear grupos y programar la ejecución automática de tareas de gestión. Por ejemplo, el equipo de IT ahora puede saber qué dispositivos no tienen ajustes de AirPlay configurados y luego aplicar la configuración necesaria.



Apps personalizadas y control de la pantalla

Cuando las empresas utilizan apps a medida para crear una experiencia única a pantalla completa, el equipo de IT puede recurrir a su solución de MDM para instalar estas apps de forma inalámbrica. Además, con la última versión de tvOS, es posible configurar una disposición de la pantalla de inicio, mostrar/ocultar apps y también restringir los contenidos mostrados en función de la clasificación por edad.

¿Quiere saber todo sobre la implantación en Apple TV?



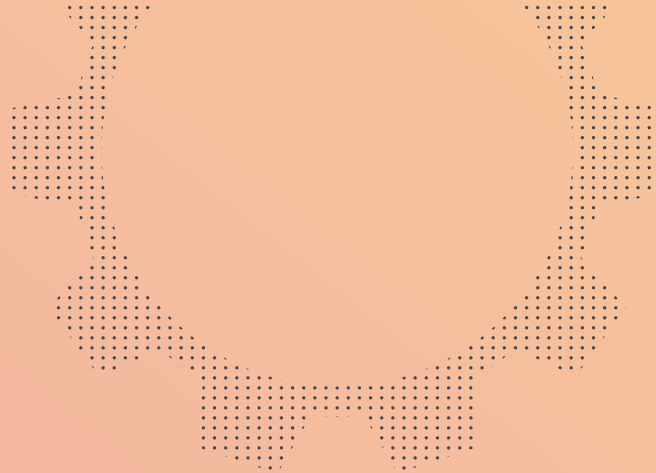
No se pierdas nuestro **Libro blanco sobre la gestión del Apple TV**

MENU



4 Inventario

Las soluciones de MDM son capaces de enviar consultas a un dispositivo Apple para recopilar una gran cantidad de datos de inventario, lo que es garantía de tener siempre información actualizada para poder tomar decisiones de gestión con argumentos. Los datos de inventario pueden recopilarse en distintos intervalos e incluyen el número de serie, la versión del sistema operativo y las apps instaladas, entre muchos otros.



Ejemplos de datos recopilados por una solución de MDM



Datos sobre el hardware

- Tipo de dispositivo
- Modelo del dispositivo
- Nombre del dispositivo
- Número de serie
- UDID
- Nivel de batería



Datos sobre el software

- Versión del sistema operativo
- Lista de apps instaladas
- Capacidad de almacenamiento
- Espacio disponible
- Estado del iTunes Store



Datos sobre gestión

- Estado Gestionado
- Estado Supervisado
- Dirección IP
- Método de inscripción
- Estado de seguridad



Otros datos

- Perfiles instalados
- Certificados instalados
- Estado de Bloqueo de Activación
- Información de compra
- Última actualización del inventario



4 Inventario

¿Por qué es importante el inventario?

Es imposible gestionar lo que no se conoce. Los datos de inventario recopilados por su solución de MDM tienen muchas aplicaciones dentro de una empresa y dan la información necesaria para responder preguntas tan habituales como éstas:



¿Son seguros todos mis dispositivos?

¿Cuántas apps hemos implantado?

¿Qué versión de iOS, macOS y tvOS utilizan determinados dispositivos?

Algunas soluciones de gestión permiten incluso recopilar información de inventario extra (personalizada) sobre complementos concretos de hardware y software. Por ejemplo, es posible saber cuándo fue la última vez que se utilizó una utilidad de copia de seguridad de terceros o qué drivers de impresora hay instalados.

Segmentación inteligente

A partir de los datos de inventario, la segmentación inteligente permite agrupar dinámicamente los dispositivos e instalar perfiles de configuración y restricciones. En Jamf, hablamos de grupos inteligentes.

Grupos estáticos

Aplicar un perfil o política



Grupos inteligentes

Buscar todos los Mac con 8 GB de RAM, con el disco duro lleno hasta el 80 % y una versión 10.12.2 o superior



Aplicar un perfil o política

GRUPOS ESTÁTICOS Y GRUPOS INTELIGENTES

Los **grupos estáticos** son un conjunto de dispositivos determinado, como el de una clase o una sala de informática. Es posible aplicar una política de gestión a todo el grupo.

Los **grupos inteligentes**, en cambio, son dinámicos y cambian en función de los datos de inventario. La segmentación inteligente permite agrupar dinámicamente los dispositivos e instalar perfiles de configuración y restricciones.

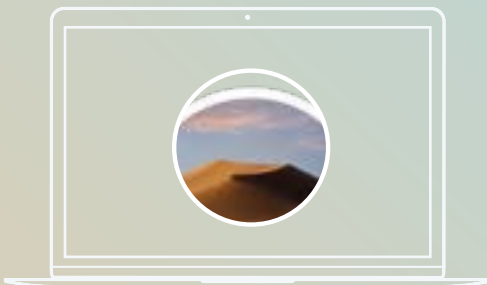
5 Seguridad

La seguridad y la privacidad de los dispositivos y el acceso a los recursos corporativos forman parte de las grandes prioridades de cualquier organización. Para dar respuesta a estas inquietudes, Apple ha integrado numerosas prestaciones de seguridad en macOS, iOS y tvOS.

Combinadas con una solución de MDM, podrá tener la tranquilidad de saber que sus dispositivos están seguros; así como sus apps y su red.



Prestaciones de seguridad de iOS



Prestaciones de seguridad de macOS



- Actualizaciones de software
- Sistema seguro
- App Store
- Touch ID
- Cifrado por hardware
- Zona protegida (sandboxing) de app
- Privacidad
- Supervisión

- Actualizaciones de software
- Protección de la Integridad del Sistema (SIP)
- Gatekeeper
- App Store
- Cifrado de FileVault
- XProtect
- Zona protegida (sandboxing) de app
- Privacidad

tvOS tiene muchas de las prestaciones de seguridad que encontramos en iOS, como las actualizaciones directas de software de Apple, las apps seguras y revisadas del App Store, la protección de los datos de las apps con el aislamiento en una zona protegida (sandboxing) y niveles más profundos de gestión a través de la supervisión.

Con una solución de gestión, es posible instalar los ajustes del Apple TV para automatizar la seguridad de AirPlay. Aplicando este sistema, es posible enlazar dispositivos Apple a Apple TV concretos, para que solo determinados dispositivos compartan su pantallas de forma inalámbrica.

5

Seguridad

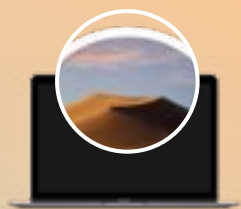
Unix es la base de los sistemas operativos de Apple y es garantía de un núcleo extremadamente sólido. Los sistemas operativos de Apple tienen la seguridad como gran prioridad e incorporan ajustes de seguridad únicos. Estos ajustes pueden gestionarse a través de una solución de MDM.

Además, al combinar los programas de implantación de Apple con una solución de MDM podrá gestionar aún más aspectos de estos ajustes en su entorno.



5 Seguridad

Comandos de seguridad de MDM para macOS, iOS y tvOS



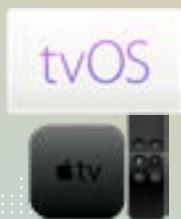
macOS

- Imponer el uso de FileVault
- Imponer los ajustes de Gatekeeper
- Configurar actualización del software
- Bloquear, borrar y reiniciar el ordenador
- Eliminar apps restringidas
- Eliminar MDM



iOS

- Activar modo perdido
- Bloquear y borrar un dispositivo
- Borrado remoto
- Actualizar iOS
- Borrar restricciones y códigos de acceso
- Eliminar MDM



tvOS

- Borrado remoto
- Reiniciar dispositivo
- Modo de app única
- Eliminar apps restringidas



Modo perdido de MDM para iOS

Utilizando el modo perdido de Apple con una solución de MDM, puede bloquear, localizar y recuperar dispositivos iOS robados o perdidos sin poner en riesgo la privacidad gracias a un seguimiento continuo. Cuando se activa el modo perdido, aparece un mensaje personalizado en la pantalla de bloqueo, los dispositivos no pueden utilizarse y se envía su ubicación al equipo de IT.



Acceso condicional

Para las organizaciones que utilizan Windows Azure AD y Office 365, es vital implementar una ruta de acceso condicional para los dispositivos Mac. Las mejores soluciones de MDM cuentan con integraciones para facilitar el acceso condicional. Si quiere saber más, [aquí encontrará toda la información](#).



Actualizaciones de software

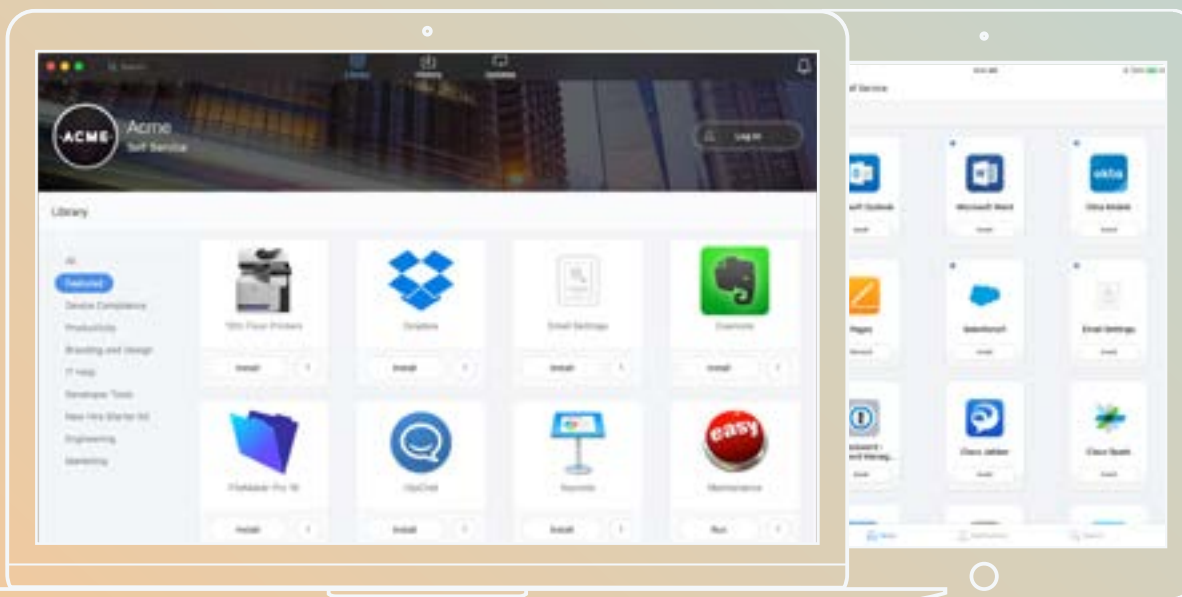
Lanzando cada año nuevas versiones de macOS, iOS y tvOS, Apple ha conseguido marcar el ritmo de la innovación. Todos los años Apple presenta funciones vanguardistas para los usuarios, pero también añade nuevas capas de seguridad y repara vulnerabilidades. Estas actualizaciones pueden ser de vital importancia para los dispositivos que utilizan los empleados y los estudiantes, ya que contribuyen a proteger sus datos. Su solución de gestión no solo debería ser capaz de implementar las actualizaciones de Apple, sino también garantizar la compatibilidad (desde el primer día a ser posible) con todas las nuevas funciones de gestión que llegan con estas actualizaciones.

6 Autonomía de los usuarios y adopción

Con el auge de las soluciones que ceden todo el control a los usuarios, como Lyft, Amazon Prime y WebMD, los trabajadores de hoy esperan poder acceder a las herramientas que necesitan cuando las necesitan. Los catálogos de apps para empresas dan respuesta a las necesidades de los usuarios porque les permiten acceder al instante a recursos, contenidos, asistencia básica y apps de confianza con un solo clic desde su dispositivo. Y todo sin necesidad de enviar un ticket de asistencia al equipo de IT.

Catálogo de apps para Mac

Catálogo de apps para dispositivos móviles



Ejemplo: Jamf Self Service para Mac y iOS ofrece un catálogo de apps propio que puede integrarse fácilmente en los recursos internos de cualquier organización o intranet corporativa.

Con los catálogos de apps para empresas, los usuarios pueden acceder a:

- Apps del App Store, B2B, e internas y software de terceros
- Correo, VPN y otras configuraciones
- E-books, guías y vídeos
- Marcadores y atajos
- Asignación y drivers de impresoras
- Tickets del servicio de asistencia y peticiones de hardware
- Restablecimiento de contraseña e información sobre cumplimiento de normativas
- Mantenimiento básico y diagnóstico del sistema
- Software y actualizaciones del sistema operativo
- Integración de inicio de sesión único (SSO)
- Disponible en inglés, francés, alemán, japonés y chino simplificado

Autonomía de los usuarios y adopción

Ventajas de los catálogos de apps y recursos bajo demanda

Por qué sale ganando el equipo de IT.

- Se reducen los tickets de asistencia y los costes de asistencia pero se mantiene el control sobre el entorno
- Se puede instalar automáticamente un catálogo de apps como Jamf Self Service en cualquier Mac, iPad o iPhone gestionado
- Se puede integrar con servicios de directorio para personalizar los contenidos en función del departamento, la función del usuario, la ubicación y muchos otros parámetros
- Se pueden automatizar tareas de IT habituales, como el restablecimiento de contraseñas y los diagnósticos del sistema, para potenciar el autoservicio como modelo de asistencia

Por qué salen ganando los usuarios.

- Los usuarios finales tienen acceso al instante a un enorme abanico de recursos de forma totalmente autónoma
- Interfaz de usuario intuitiva y personalizada teniendo en cuenta el idioma local y el entorno
- Marcadores con los servicios web más utilizados, como herramientas de RR. HH., plataformas de comunicación o recursos internos para facilitar el acceso a información importante de la compañía
- Instalación de apps autorizadas por la organización sin la ayuda del equipo de IT
- Rápida resolución de los problemas de IT más habituales, como las instalaciones de impresoras y las actualizaciones de software
- Recepción de notificaciones en tiempo real sobre los servicios disponibles y las mejoras en seguridad

Las soluciones de MDM más avanzadas deberían ofrecer la posibilidad de personalizar su catálogo de apps y adaptarlo a los recursos corporativos de cada organización. La integración del catálogo en los contenidos internos hace que todo resulte más familiar para los usuarios y también más fácil de utilizar.



Plus: integraciones de terceros

La gestión de dispositivos de Apple es solo una de las piezas de la infraestructura tecnológica de su organización, pero se trata de una pieza clave para su buen funcionamiento. Tanto si utiliza un sistema de tickets como **ServiceNow** en su servicio de asistencia como una herramienta de autenticación SSO como Okta, su solución de gestión de dispositivos Apple debe integrarse a la perfección con las herramientas de IT que están implantadas.

Multiplique la capacidad de sus herramientas actuales y amplíe el potencial de su ecosistema con las integraciones de terceros como las de **Jamf Marketplace**. Tanto si se trata de integraciones transversales como de soluciones específicas, las integraciones de este tipo consiguen conectar los equipos de IT y los servicios, lo que permite ofrecer una experiencia integrada, segura y fluida a los usuarios finales.



Planificación de la infraestructura

Decidir dónde alojar su entorno de gestión es igual de importante como la elección de la solución de gestión. El alojamiento en la nube no solo permite instalar las actualizaciones a una velocidad increíble, sino que disminuye la presión sobre el equipo de IT, que ya no requiere de que ocuparse de la gestión de los servidores, la recuperación en caso de desastres y otras tareas.

Cada vez más organizaciones se pasan a la nube

Estas son solo algunas de las razones por las que empresas como **Eventbrite** se pasan a la nube:

Ventajas del alojamiento en la nube



Preparación de servidores, infraestructura de seguridad y gestión de actualizaciones



Administración de copias de seguridad y pruebas



Infraestructura de almacenamiento para garantizar una disponibilidad máxima



Centro alternativo para recuperación en caso de desastre



Administración de bases de datos, seguridad y actualizaciones



Control de servidores y equipo de respuesta



Una solución de gestión de Apple líder en el sector

Apple continúa apostando por la creación de un ecosistema interconectado, con apps y servicios compatibles en distintos dispositivos. Y el aumento de las alianzas con otras grandes empresas (IBM, Cisco, SAP, etc.), sumado al boom de los programas de elección de tecnología, no harán sino multiplicar la presencia de Mac, iPad, iPhone y Apple TV en las organizaciones.

Para obtener el máximo provecho a los dispositivos Apple y a su inversión en tecnología, necesita una solución de gestión que esté a la altura de la intuición de Apple y que haya demostrado desde el minuto uno que tiene como máxima prioridad ayudar a los usuarios con los productos Apple.

Referente absoluto en gestión de dispositivos Apple y consagrado al ecosistema Apple desde 2002, Jamf es el producto elegido por las empresas y los centros educativos que quieren ofrecer una experiencia de gestión uniforme en todo su ecosistema.



Con la integración de todos los servicios Apple y la garantía de **compatibilidad inmediata tras la presentación de nuevos sistemas operativos y funciones Apple**, Jamf pone en sus manos las herramientas adecuadas para dar respuesta a todas sus necesidades de asistencia y le da la libertad para centrarse en tareas estratégicas, lo que permitirá a su organización ahorrarse tiempo y dinero.

Compruebe con sus propios ojos lo que le hemos contado con **una prueba gratuita** y descubra por qué el **96 % de los clientes de Jamf se quedan con nosotros año tras año.**

Empezar con la prueba