

Los cuatro pilares de la cadena de suministro digital



Destinatarios

Microsoft creó esta guía para los líderes de manufactura y cadena de suministro que desean:

- Una mejor visibilidad de sus datos ascendentes y descendentes.
- Mejores análisis para que puedan descubrir los inconvenientes antes de que se conviertan en problemas.
- Saber la manera en que una torre de control de la cadena de suministro puede ayudarles a mejorar la eficiencia, reducir los costos y atender mejor a sus clientes.



Tiempo de lectura estimado: 14 minutos

Contenido

- El gemelo digital de la cadena de suministro 5

- Los cuatro pilares del gemelo digital de la cadena de suministro 7
 - Datos unificados** 8
 - Análisis** 17
 - Automatización** 23
 - Colaboración** 28

- Conclusión 33

Introducción

Según la investigación presentada en la publicación Supply Chain Quarterly, las empresas cuyo desempeño en la cadena de suministro ocupa el 25 % superior tienen capitalizaciones de mercado entre 1,7 y 3 veces más altas que el promedio de la industria.¹ Los líderes pueden aumentar los ingresos y los márgenes, minimizar los gastos operativos, adaptarse con más rapidez a los mercados cambiantes y satisfacer las necesidades de los clientes con mayor precisión que el resto.

Como ha demostrado la pandemia de COVID-19, las empresas requieren la capacidad de identificar con rapidez la escasez, las alzas en la demanda y las interrupciones de los proveedores para ganar y mantener a los clientes a medida que cambian las condiciones.

Pero, ¿de qué manera logra y mantiene una cadena de suministro inteligente y con capacidad de respuesta a medida que las conexiones se tornan más complejas y la interrupción se transforma en la norma?

¹ **“What type of supply chain strategy drives market cap leadership?”** (¿Qué tipo de estrategia de la cadena de suministro impulsa el liderazgo de la capitalización de mercado?), CSCMP’s Supply Chain Quarterly, 2021.

El gemelo digital de la cadena de suministro

En un estudio de Deloitte, el 76 % de los líderes de la cadena de suministro señalan que el desarrollo de las capacidades digitales y de análisis es muy importante para su estrategia.²

Pero el simple hecho de poder analizar e informar sobre las características de la cadena de suministro es solo el principio. Las organizaciones pueden lograr una ventaja competitiva considerable si adoptan el modelo del gemelo digital.

Un gemelo digital, en su forma ideal, es un modelo virtual preciso y en tiempo real de un objeto o sistema real. Originalmente, los gemelos digitales se desarrollaron para el diseño y la simulación de productos mediante modelos 3D precisos. En la actualidad, los enfoques de datos modernos y los análisis avanzados que se entregan desde la nube han conducido a la tecnología de gemelo digital que puede hacer más que solo reflejar los procesos clave dentro de los activos físicos.

Ahora, es posible utilizar una estrategia de gemelo digital para modelar procesos complejos que combinan componentes físicos, digitales y de procesos, lo que lo hace ideal para modernizar la administración de la cadena de suministro y ofrecer un nuevo nivel de funcionalidad de torre de control para el negocio.

² **2019 Supply Chain Digital Analytics Survey** (Encuesta de 2019 sobre el análisis digital de la cadena de suministro), Deloitte, 2019.



Esto le permitirá tener una visibilidad completa en todos los niveles de la cadena de suministro, desde el inventario detallado hasta los cambios a gran escala en la demanda. En combinación con la IoT, el machine learning y la inteligencia artificial, el gemelo digital puede ofrecer predicciones y recomendaciones proactivamente, lo que permite una mayor eficiencia y resiliencia.

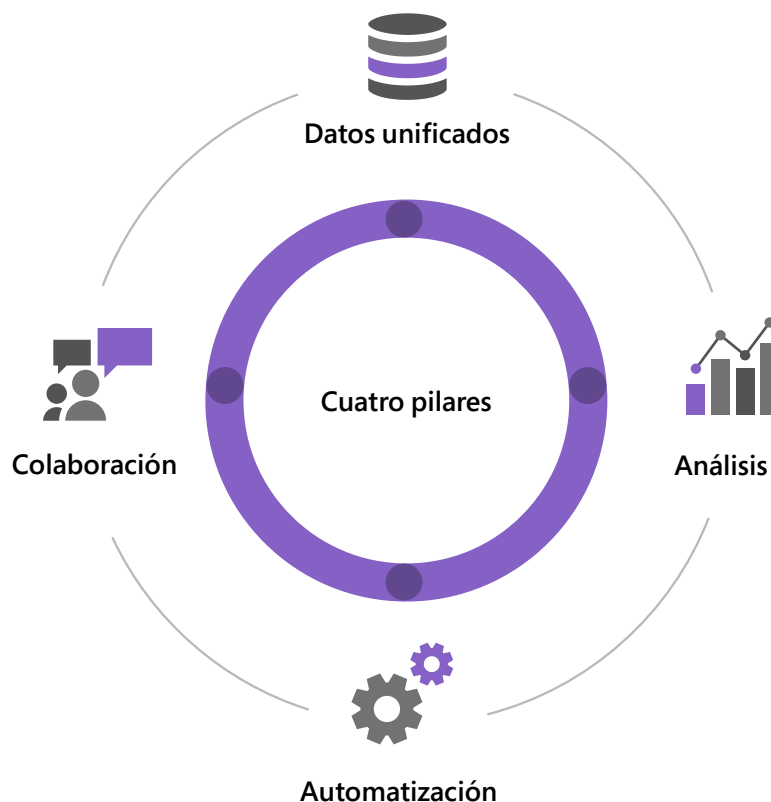
Por último, un gemelo digital no se trata solo de lo que sucedió ayer o lo que está sucediendo hoy. Le permite modelar escenarios para optimizarlos para el mañana, ya sea al cambiar las líneas de manufactura, asegurar que las personas y los activos correctos estén disponibles cuando y donde se necesiten, o reducir el riesgo mediante la creación de redundancia en áreas críticas. El uso de datos pequeños y macrodatos en combinación con la automatización permite que la cadena de suministro incremente la agilidad donde más se necesita, como la optimización de los programas de producción.



Los cuatro pilares del gemelo digital de la cadena de suministro

Si bien el desarrollo de estas funcionalidades puede parecer abrumador, en realidad, la tecnología de nube moderna permite iniciar el recorrido usando los datos que ya tiene. No está creando una nueva cadena de suministro, sino haciendo más inteligente la que tiene.

Hay cuatro elementos clave necesarios para crear un verdadero gemelo digital de la cadena de suministro. En las siguientes secciones, analizaremos cada uno de ellos y entregaremos detalles sobre cómo se obtienen.





Datos unificados

La unificación de los datos en silos es esencial para el valor del gemelo digital de la cadena de suministro. Reúne datos de ERP, finanzas, herramientas especializadas de administración de la cadena de suministro y bases de datos de proveedores para brindar visibilidad completa a través de herramientas modernas de visualización y generación de informes.

El uso de Dynamics 365 Supply Chain Management simplifica la unificación de los datos. Es una solución en la nube basada en una infraestructura de Azure segura que sirve como punto de conexión natural para otros sistemas. La conectividad con Azure abre una amplia gama de escenarios de datos, como la capacidad de insertar datos en un Azure Data Lake para la inteligencia artificial y los análisis avanzados.



Un modelo de datos moderno diseñado para ofrecer extensibilidad

Dynamics 365 utiliza Common Data Model y Microsoft Dataverse, soluciones que proporcionan una fácil extensibilidad de sus aplicaciones y análisis basados en datos en las soluciones de Microsoft y de terceros.

Common Data Model simplifica el proceso de unificar diferentes orígenes de datos al proporcionar un lenguaje de datos compartido y servicios para que las aplicaciones empresariales y analíticas los utilicen.

Dataverse proporciona un servicio de datos de SaaS disponible globalmente que es fácil de usar y administrar, seguro, escalable y que cumple con las normas. Permite que su organización expanda su gemelo digital de la cadena de suministro con cualquier tipo de datos o aplicación, y que use los datos que contiene para obtener información e impulsar las acciones del negocio.



Dataverse se diseñó para incorporar todas las categorías principales de tecnologías de datos que su organización necesita: relacional, no relacional, archivo, imagen, búsqueda y lago de datos.



Cree su torre de control desde cero

Dynamics 365, en términos de la arquitectura de Microsoft para una torre de control de la cadena de suministro, está diseñado para lo que Forrester denomina el segmento "centrado en la ejecución" del mercado para brindar visibilidad integral, administración inteligente de pedidos y corrección automática y autónoma de la cadena de suministro.³

La torre de control está calibrada verticalmente y se conecta a otros sistemas de interacción y de registro a través de docenas de conectores estándar que Microsoft ha desarrollado. Esta base ofrece análisis avanzados, agentes adaptables, así como modelado para los datos de la industria y de la cadena de suministro, y apoya de forma directa el siguiente nivel de la torre, es decir, el gemelo digital de la cadena de suministro.

El gemelo digital de la cadena de suministro incorpora procesos de orquestación, visualización y colaboración en una única plataforma. Va más allá de la visibilidad, ya que ofrece integración directa con la capa de control a través de señales de acción que se envían a los sistemas de registro. También permite que las partes interesadas se comuniquen y colaboren en el mismo espacio digital donde llevan a cabo otras tareas de administración de la cadena de suministro.

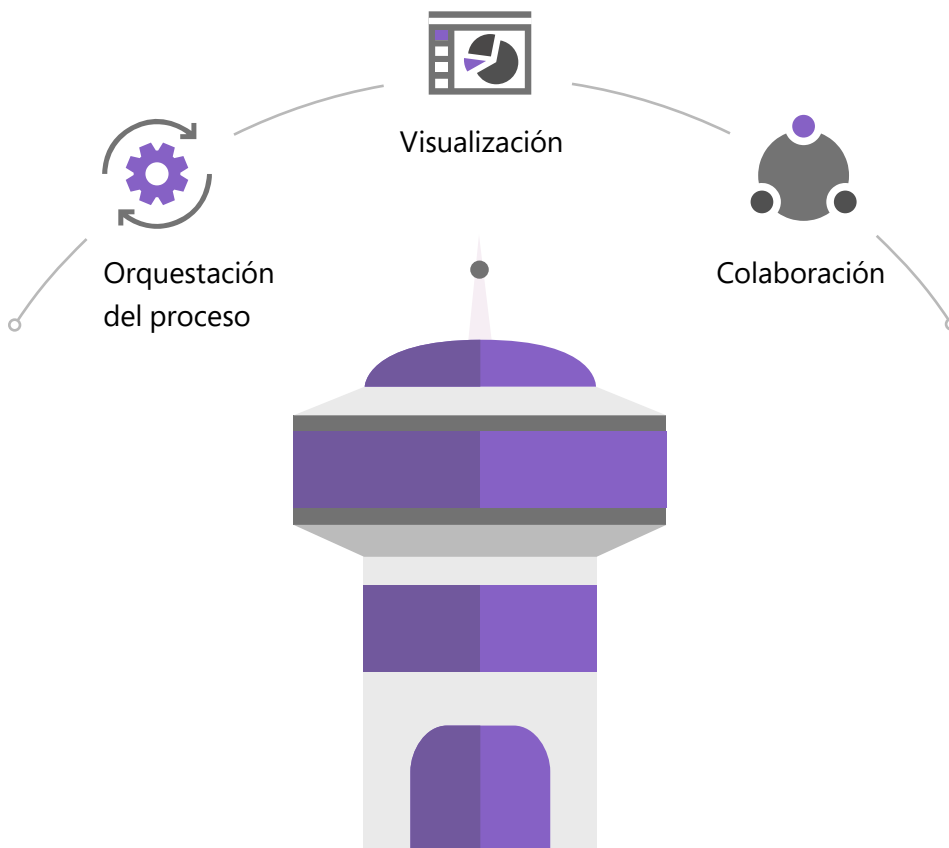
³ **Now Tech: Digital Supply Chain Control Tower Solutions, Q4 2020** (Tecnología ahora: soluciones de la torre de control de la cadena de suministro digital, cuarto trimestre de 2020) Forrester, 2020.



El centro de comandos corresponde al nivel superior de la arquitectura de la torre de control. Este es el lugar donde puede administrar la orquestación de procesos, la visualización y la colaboración en toda la red de varias empresas.

Permite que las partes interesadas de la cadena de suministro detecten y predigan en forma conjunta las anomalías en sus cadenas de suministro, analicen el impacto ascendente o descendente de las interrupciones y las tendencias, creen varios planes para determinar el mejor curso de acción y logren un acuerdo de manera orquestada para responder directamente sin tener que salir de la torre de control.

Al difuminar deliberadamente las líneas entre la planificación y la ejecución, una torre de control crea un bucle continuo de retroalimentación digital en los procesos y los niveles para que su cadena de suministro pueda adaptarse con rapidez a los cambios dinámicos.



Trabajar en conjunto con los orígenes existentes

Con la aplicación de estas tecnologías, puede crear un gemelo digital que sirve como una capa independiente que funciona junto con su tecnología existente para permitir el análisis y la automatización. Sus inversiones en activos físicos, en conjunto con ERP heredado y otras aplicaciones, constituyen la cadena de suministro física, mientras que Supply Chain Management sirve como el concentrador inteligente.

Con este sistema en curso, puede aprovechar todo el potencial de la torre de control de la cadena de suministro moderna. Las torres de control tradicionales se enfocan en el análisis, los indicadores clave de rendimiento (KPI) y las alertas dentro de la organización, pero un gemelo digital reúne datos de toda la red e incluye nuevas funcionalidades más allá de la visibilidad. Esto permite una mejor colaboración a través de una asociación eficaz y ayuda a los empleados, los socios y los proveedores a administrar las señales de demanda y suministro en toda la red extendida.

Beneficios clave de los datos unificados



Visualice los pedidos y recursos de los clientes en el gemelo digital de la cadena de suministro.



Comparta datos clave con proveedores y colabore en soluciones dentro de la solución de torre de control.



Vea los productos en tránsito entre proveedores, fábricas, almacenes, muelles y bienes en tránsito entre proveedores, fábricas, almacenes, muelles y logística de terceros.



Caso práctico:

Centralizar la administración de la cadena de suministro con una visión inteligente de los recursos en toda la empresa



Incluso con la automatización y la inteligencia artificial, los seres humanos están en el centro de la eficacia de la cadena de suministro. Sin embargo, puede ser un desafío llevar un registro de la información importante con tantos KPI y una gran cantidad de información que cambia constantemente.

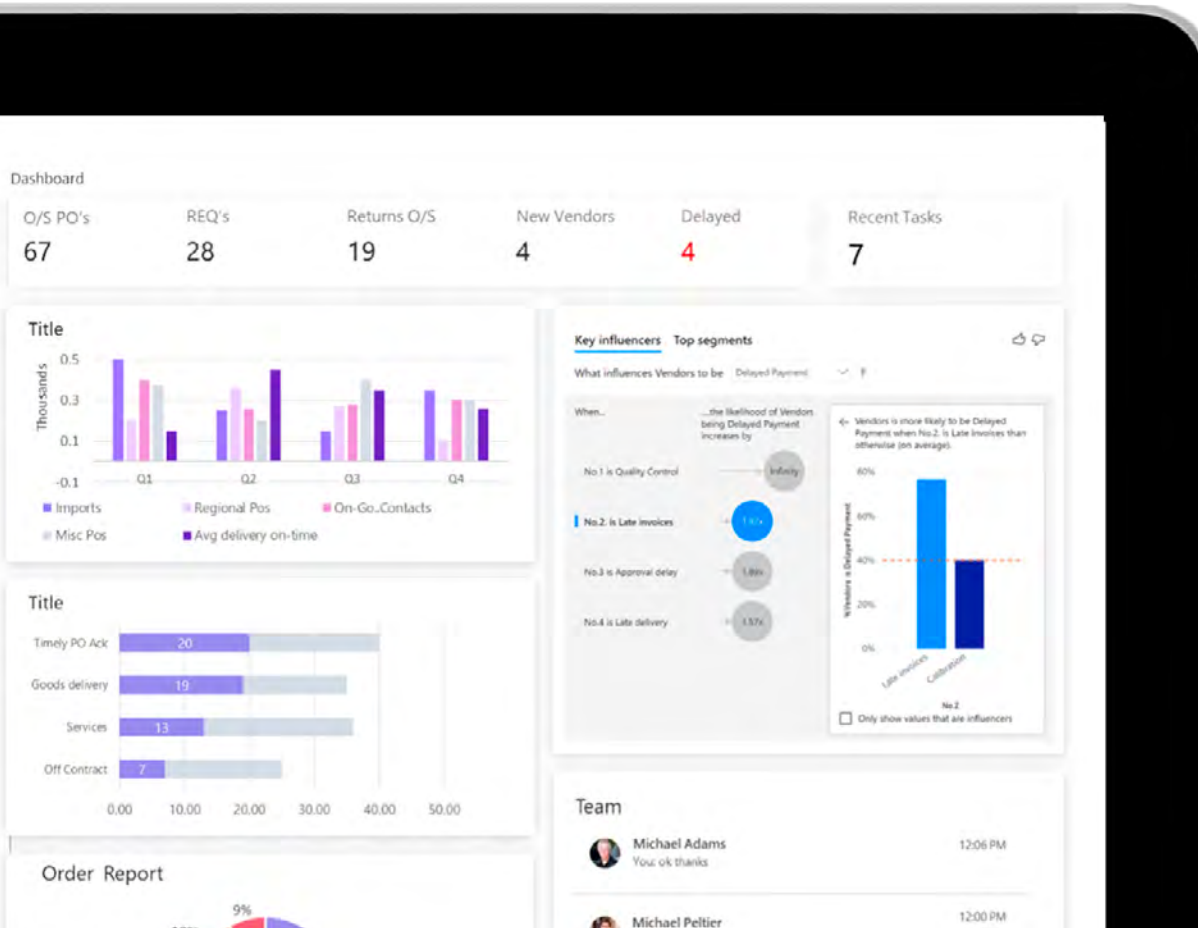
Un panel de torre de control con tecnología de gemelo digital permite que las personas configuren y accedan con rapidez a la información que necesitan. Al utilizar una solución de inteligencia empresarial contemporánea como Microsoft Power BI (que es perfectamente interoperable con Dynamics 365), cualquier persona puede identificar los datos que necesita, configurarla en un formato que destaque la información más importante y asegurarse de tener siempre acceso a la información más reciente. Esto empodera a los trabajadores de la empresa y reduce la carga en los equipos de TI y de datos.

También minimiza la necesidad de depender de informes programados o ad-hoc, los que con frecuencia son un enfoque tradicional, pero lento y engorroso para recopilar datos.



Notará una serie de características distintivas en este ejemplo de un panel de Power BI integrado con Dynamics 365. Tenga en cuenta la capacidad de analizar a los colaboradores en función de factores como el pago retrasado, lo que ayuda al usuario a tomar decisiones proactivas sobre cómo mejorar las operaciones. Esto puede facilitar la aceleración de la innovación y responder con rapidez a los problemas de calidad, las especificaciones revisadas de los clientes y las partes obsoletas para garantizar el cumplimiento y disminuir los retrasos.

Además, proporciona información adicional a las capacidades tradicionales de la torre de control, como mensajes del equipo para ayudar a impulsar una colaboración rápida. Todo esto es posible gracias a las capacidades de agregación de datos en segundo plano, así como al análisis integrado de la plataforma de gemelo digital, la que analizaremos en la siguiente sección.



Caso de éxito:

Bel Fuse unifica los datos y obtiene agilidad en las finanzas y la cadena de suministro con Dynamics 365

Bel Fuse diseña, fabrica y comercializa productos de circuitos electrónicos en 24 plantas de fabricación en América del Norte, Europa y Asia. La solución de planificación de recursos empresariales actual de la empresa estaba altamente personalizada y era costosa de mantener, por lo que decidió implementar Microsoft Dynamics 365 Finance y Supply Chain Management.

Bel Fuse unificó los datos y ahora puede administrar con más facilidad sus procesos de operaciones y finanzas, lo que le permite adquirir más agilidad para responder con rapidez a los cambios en el mercado o sus proveedores. Con sus datos de ERP ahora centralizados y de fácil acceso en la nube, Bel Fuse puede responder con más agilidad a circunstancias complejas.

[Lea el caso >](#)





Desde los encargados de la toma de decisiones hasta los gerentes de planta de la fábrica, todos trabajan en Dynamics 365, permanecen conectados y acceden a datos valiosos".

Stefan Naude
Gerente general
Bel Fuse, Eslovaquia





Análisis

Es útil saber lo que sucedió ayer en su cadena de suministro, pero saber lo que está sucediendo en este momento es aún mejor.

No obstante, lo mejor de todo es la capacidad de predecir lo que sucederá a futuro, ya sea al pronosticar un artículo sin existencias o al planificar sus movimientos de largo alcance.

Un gemelo digital debe contar con análisis integrados, incluida la capacidad de usar modelos predictivos que se vuelven más precisos con el tiempo y le ayudan a mantenerse un paso adelante de la competencia. El uso del pronóstico de la demanda enriquecido por la inteligencia artificial y la planificación optimizada de las ventas y operaciones ayuda a garantizar la entrega oportuna a los clientes sin sobrecargar el inventario. También le ayuda a predecir el impacto de los desequilibrios entre la oferta y la demanda, y las interrupciones del mercado.



Ventajas clave del análisis integrado



Ejecute escenarios hipotéticos para identificar con rapidez el impacto de las decisiones.



Prediga los quiebres y excedentes de inventario, y mitíguelos antes de que ocurran.



Entienda los cambios en las restricciones de máquinas, mano de obra y logística.



Visualice y compare los resultados en los escenarios para determinar la mejor estrategia.



Pronostique los retrasos impulsados por eventos externos, como el clima o incidentes informados en las redes sociales.



Planifique la demanda con pronósticos de demanda enriquecidos con inteligencia artificial, casi en tiempo real mediante las capacidades in-memory.



Identifique anomalías y desviaciones con las herramientas de visualización.



Priorice la producción y la distribución con solicitudes de cambio precisas.



Caso práctico:

Pronóstico y planificación

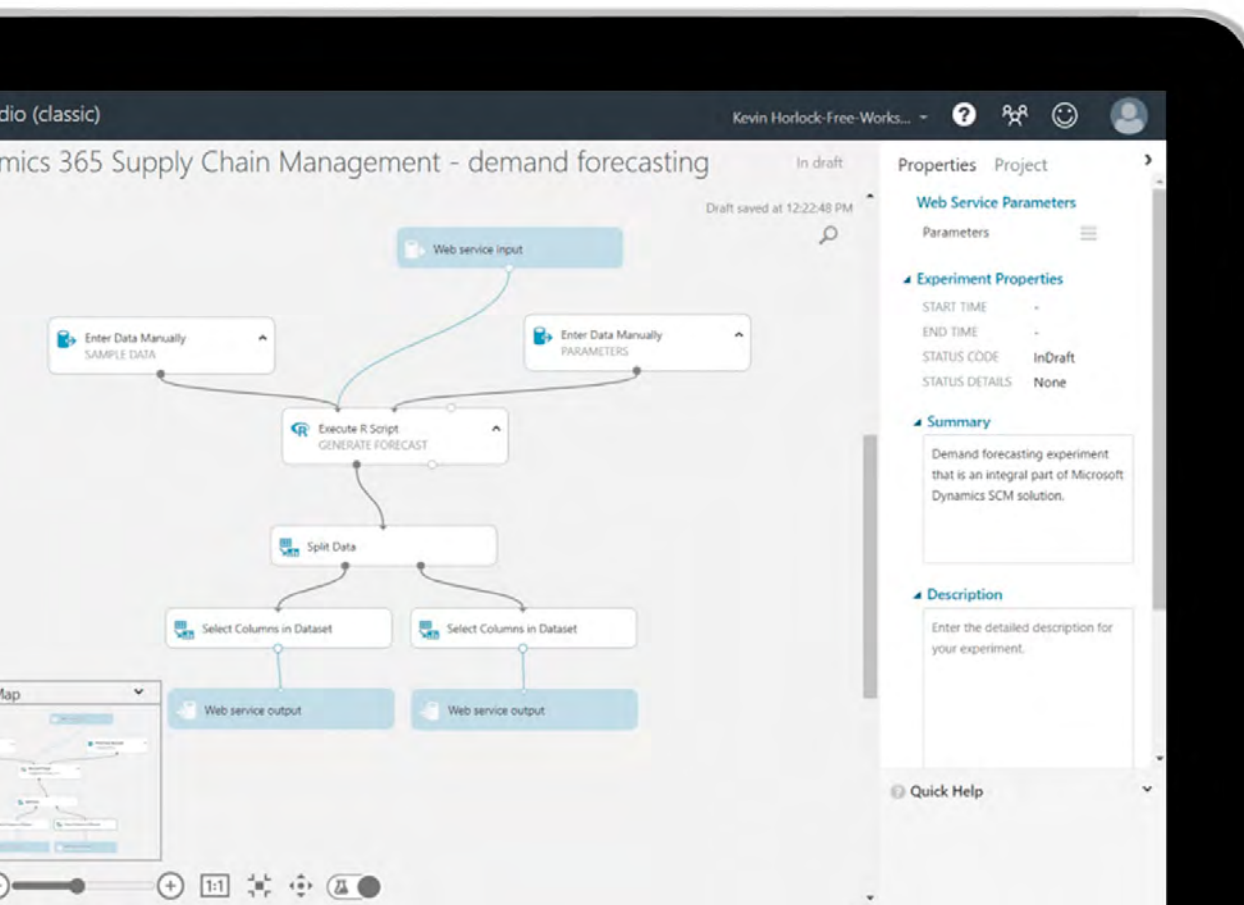


Con frecuencia, los gerentes de la cadena de suministro tienen que investigar el futuro para planificar la adquisición, la logística y el inventario en función de la demanda potencial. El pronóstico de la demanda se usa para predecir la demanda independiente de los pedidos de ventas y la demanda dependiente en cualquier punto de desacoplamiento para los pedidos de los clientes. Las reglas mejoradas de reducción del pronóstico de la demanda ofrecen una solución ideal para la personalización masiva.

En el ejemplo anterior, Azure Machine Learning Studio puede consumir datos de Supply Chain Management para crear pronósticos de demanda. Para generar el pronóstico de referencia, se pasa un resumen de las transacciones históricas a Microsoft Azure Machine Learning hospedado en Azure. Este servicio se puede personalizar con facilidad para cumplir con los requisitos específicos de la industria. Puede usar el sistema para visualizar y ajustar el pronóstico y ver los KPI sobre la precisión de este.

Para el usuario, Supply Chain Management simplifica el análisis de escenarios complejos. Por ejemplo, el panel de la torre de control se puede configurar para que proporcione acceso con un solo clic a una variedad de escenarios. Estos escenarios integran los datos más recientes de una amplia gama de orígenes y se pueden ejecutar con rapidez gracias a la potencia de procesamiento de Azure subyacente a la solución. Los modelos matemáticos eficaces están disponibles en un formato consumible para el usuario promedio.

De manera tradicional, la replanificación de la oferta y la distribución demora horas o días, y cuando una organización reacciona en función del nuevo plan y actualiza su estrategia, la demanda cambió de nuevo. Un gemelo digital significa que puede realizar actualizaciones de planificación en minutos y responder al cambio de manera eficaz.



Caso de éxito:

Twilfit optimiza la planificación con Dynamics 365 para reducir los costos, ahorrar tiempo y tener el inventario adecuado en las tiendas

Twilfit, una de las principales cadenas de lencería de Suecia, usa el complemento Optimización de la planificación para Supply Chain Management a fin de acelerar la planificación maestra y reducir las cargas de rendimiento. La empresa ahora puede responder con mayor rapidez a la demanda de los clientes, ejecutando en pocos minutos pedidos que antes tardaban hasta nueve horas con mucha más frecuencia y en horario comercial.

Con plazos de entrega que son uno o dos días más breves, Twilfit cuenta con más información con respecto al inventario que sus tiendas tienen a mano. Ha reducido las existencias innecesarias al mismo tiempo que agrega más variedad y más de sus artículos de alta demanda, lo que hace que sus empleados y sus clientes estén contentos.

[Lea el caso >](#)

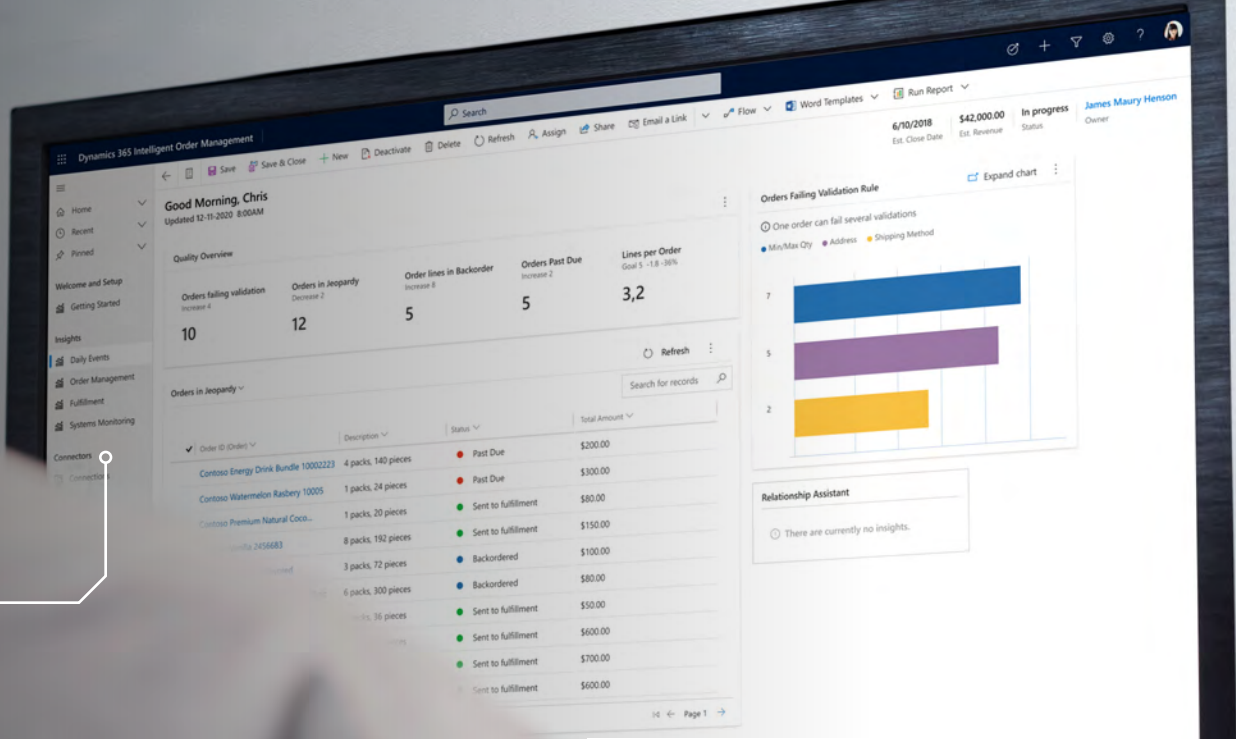




Con Optimización de la planificación, podemos captar la oleada de demanda de los consumidores más rápidamente y crear pedidos en menos de media hora. Si tenemos que hacer otra entrega después del primer pedido de la mañana, podemos ejecutarla por la tarde y enviarla al inventario. Y si una tienda se queda sin un producto, los empleados no tienen que esperar un día para recibir lo que sus clientes necesitan".

Michael Pokorny
Técnico de TI y coordinador
logístico Twilfit





Automatización

Con frecuencia, las torres de control tradicionales implican muchos procesos manuales y se requieren grandes equipos de personas para operarlas. Puede haber retrasos de días o mucho más tiempo entre la detección de un problema y su mitigación.

Con una torre de control moderna, que cuente con el respaldo de un gemelo digital de la cadena de suministro, las personas pueden actuar usando las herramientas integradas que se conectan a los sistemas y las partes interesadas existentes. La integración del gemelo digital permite niveles más profundos de automatización práctica a través de los procesos para impulsar mayores eficiencias. Con el tiempo, el sistema requiere cada vez menos intervención humana para administrar los procesos cotidianos a la vez que garantiza la supervisión humana y la administración eficaz de los riesgos a través de controles basados en reglas.



Agentes inteligentes que pueden actuar sobre los datos impulsan el siguiente nivel de eficiencia y la capacidad de respuesta.

Estos pueden aumentar la toma de decisiones, entregar alertas proactivas e incluso realizar pedidos o comunicarse con las partes interesadas de manera autónoma dentro de los parámetros establecidos por la organización.

Ventajas clave de la automatización integrada



Actualice el evento de pedido y el enrutamiento mediante agentes cognitivos para compensar las interrupciones.



Automatice las actualizaciones de transacciones, abastecimiento, envío y transferencia desde sistemas modernos a heredados a través de la automatización de procesos robóticos (RPA).



Defina desencadenadores para notificar a los clientes, los socios y las partes interesadas internas a fin de acelerar las decisiones.



Actualice los pedidos de compra y ventas entre los proveedores sin trabajo manual repetitivo.



Caso práctico:

Ejecución de pedidos

La administración de pedidos procedentes de una variedad de orígenes, como el comercio electrónico, el mercado, las aplicaciones móviles o las tiendas físicas, y una variedad de opciones de ejecución, incluido su propio almacén, un socio logístico externo o el envío directo con los proveedores, pueden presentar nuevos desafíos. Con un sistema de administración de pedidos moderno e inteligente, puede organizar la ejecución con un sistema basado en reglas mediante el inventario en tiempo real, la inteligencia artificial y el machine learning. También puede modelar y automatizar las respuestas para suministrar interrupciones y modificar los recorridos del pedido. Las soluciones que se integran fácilmente con los sistemas existentes ayudarán a desglosar los silos y ofrecerán una visión única de todo el ciclo de vida de un pedido, incluidas las devoluciones.



Caso de éxito:

Dr. Martens usa almacenes virtuales para responder a los cambios en la demanda

La digitalización de la cadena de suministro con Microsoft Dynamics 365 ha permitido al icónico fabricante de calzado Dr. Martens la capacidad de respaldar las compras y las devoluciones omnicanal, incluidos los modelos de distribución de "hacer clic y cobrar", a la vez que empodera a los encargados de la toma de decisiones en toda la empresa para que respondan a los cambios en tiempo real.

[Lea el caso >](#)





Hemos implementado almacenes virtuales, lo que nos proporciona una visibilidad de las existencias en su totalidad, pero también de las existencias por canal. Esto, en combinación con nuestra nueva capacidad automatizada de reabastecimiento de la tienda durante la noche, se traduce en que podemos tener los productos correctos en las tiendas indicadas en un plazo muy breve. Todo ello contribuye directamente a nuestro crecimiento y ayuda a que todos los equipos cumplan con los objetivos empresariales".

Jackie Reid
Líder del programa
Dr. Martens





Colaboración

Trabajar juntos en condiciones cambiantes es un desafío cuando las personas trabajan a partir de diferentes orígenes de datos. Además, garantizar que la información se transmita de manera eficiente es esencial para permitir que las decisiones se tomen de manera oportuna.

En circunstancias que cambian rápidamente, las organizaciones requieren maneras de acelerar la toma de decisiones. Los procesos tradicionales dependen de las personas para identificar anomalías y comunicarse a través de los canales tradicionales, como el correo electrónico, lo que puede ser un proceso lento y engorroso.





Con un gemelo digital y capacidades de automatización impulsadas por la torre de control moderna, todos los involucrados en el proceso obtienen la información que necesitan con indicaciones orientadas a la acción que aceleran el tiempo de acción.

Beneficios clave de la colaboración de la cadena de suministro



Ofrezca capacidades de autoservicio para que los proveedores simplifiquen los procesos de pedidos y facturación.



Utilice las alertas y la automatización para impulsar las interacciones en el momento justo, con la información correcta.



Incorpore rápidamente a los nuevos proveedores y comparta información para garantizar que los resultados sean beneficiosos para ambas partes.



Caso práctico:

Acelerar las decisiones con una colaboración sin inconvenientes



En este ejemplo, se informa a un gerente de ventas de un cambio propuesto en un pedido de compra impulsado por la disrupción ascendente.

Con solo hacer clic en el pedido de cambio, el gerente de ventas puede aceptar o rechazar el cambio sugerido. Al aceptarlo, se activa una notificación a un socio de uno de los clientes minoristas de la empresa.

El socio puede revisar con facilidad el cambio y decidir si lo acepta o no. Esta colaboración sin inconvenientes garantiza que el cliente pueda tomar decisiones en función de la información oportuna, lo que ayuda a consolidar la relación e impulsar una respuesta eficaz a la demanda cambiante.

The screenshot displays a software interface with a 'Change Order Details' dialog box. The background shows a table of production orders with columns for Item Number, Requirements, Planned Quantity, Change in Quantity, and Planned Date. A text box on the left contains a message about vessel arrival delays. The dialog box has a red header and contains a summary table, a comment from 'Erico Cattaneo', and 'Accept' and 'Reject' buttons.

PO Number Reference	Item Number	Requirements	Planned Quantity	Change in Quantity	Planned Date	Delivery Date
006414	Planned Production Orders - SP-100	2,005	5000	3000	25/08/2020	27/09/2020

Change Order Details

Summary

Planned Quantity	Change in Quantity
5000	3000

Due to potential delay of the arrival of vessel

Comments
 Erico Cattaneo 26/08/2020
 The shipment is delayed due to an anticipated traffic at the receiving dock. 3000 units of Sales Order #5614 will ship on-time as promised, but the remaining 2000 will be delivered 3 days later.

Type a new message

Send

Reject Accept

Production Orders	Item Number	Requirements	Planned Quantity	Change in Quantity	Planned Date	Delivery Date
Production Orders	SP-100	2,005	5000	3000	25/08/2020	27/09/2020
Production Orders	SP-BOM1004	2,005	6500		25/08/2020	27/09/2020
Production Orders	SP-BOM1005	2,005	4800		25/08/2020	27/09/2020

Caso de éxito:

Invitalia administra a cientos de proveedores con la colaboración de autoservicio mediante Supply Chain Management

Invitalia supervisa el desarrollo económico en Italia, y asumió responsabilidades adicionales durante la crisis de COVID-19 cuando el primer ministro de la nación solicitó a la agencia que coordinara la compra de equipos médicos vitales en el mercado internacional. Gracias a Supply Chain Management, Invitalia realizó seguimiento y administró con facilidad a cientos de proveedores. Identificó con rapidez a los proveedores con equipos de protección personal disponibles y coordinó el transporte hacia el país y, luego, a los más de 1000 hospitales que necesitaban suministros.

Con las características de colaboración de proveedores de Supply Chain Management, los proveedores interactúan directamente con las solicitudes de suministros y los pedidos de compra. Una vez que se aprueba a los proveedores, usan el sistema para ofrecer programas de entrega y otros detalles directamente a la oficina de la agencia, lo que le brinda a Invitalia una fuente central de confianza para administrar de manera eficiente las adquisiciones. Esto optimiza y agiliza el proceso de adquisiciones, lo que ayuda a Invitalia a optimizar la distribución de los equipos.

[Lea el caso >](#)





Creemos que será fácil ampliar nuestro uso de Dynamics 365 a otras áreas de la administración pública. Se conecta fácilmente con otros productos de Microsoft, lo que nos brinda la oportunidad de crear soluciones de extremo a extremo para la planificación de los recursos empresariales".

Fabrizio Bellezza
Director de información
Invitalia

Conclusión

Microsoft Dynamics 365 Supply Chain Management es una base ideal para unificar datos, análisis, automatización y colaboración. Es una solución flexible basada en la nube que se conecta con las inversiones existentes. Dynamics 365, en combinación con la automatización, las aplicaciones y los análisis rápidos de código bajo que proporciona Microsoft Power Platform, permite a las organizaciones crear con rapidez soluciones eficaces que se alinean con las necesidades empresariales y de la industria.

A medida que las organizaciones buscan nuevas maneras de mantener la competitividad empresarial y la continuidad en un mundo cada vez más incierto, Dynamics 365 puede entregar mejoras espectaculares en la eficiencia, la agilidad y la visibilidad. Obtenga valor rápidamente y resuelva los desafíos inmediatos a la vez que obtiene una base sobre la que puede desarrollar para lograr su visión de la cadena de suministro.

Introducción a Supply Chain Management

Realice un recorrido guiado



©2021 Microsoft Corporation. Todos los derechos reservados. Este documento se proporciona "tal cual". La información y las opiniones expresadas en este documento, incluidas las direcciones URL y otras referencias a sitios web de Internet, están sujetas a cambios sin previo aviso. Usted asume el riesgo de utilizarlo. Este documento no le otorga derecho legal alguno a ningún aspecto de propiedad intelectual de ninguno de los productos de Microsoft. Puede copiar y usar este documento para uso interno como referencia.