

# Respuesta ante el cambio constante

Un análisis de las principales tendencias y prioridades de la TI para el 2019



Las empresas enfrentan cambios en la demanda de los clientes, la competencia y la tecnología. El aumento de la innovación, la simplicidad y la velocidad son las principales prioridades para las empresas que desean alcanzar el éxito.

Red Hat® Enterprise Linux® 8 brinda una base segura y uniforme que ayuda a su empresa a adaptarse a los cambios actuales y futuros.

## Introducción

En la actualidad, experimenta cambios en prácticamente todos los aspectos de su empresa. Sus clientes demandan un flujo continuo de nuevos servicios, características y experiencias interesantes. Enfrenta una competencia creciente por parte de los rivales actuales, de los participantes nuevos en el mercado y de los sectores adyacentes al mercado. Además, la tecnología en la que se basa su empresa avanza a un ritmo cada vez más rápido.

Como resultado, muchas organizaciones están utilizando capacidades y tecnologías digitales para crear nuevos modelos de negocio, productos y servicios. De hecho, el 88 % de las empresas actualmente desarrollan experiencias digitales<sup>1</sup>.

Para comprender mejor cómo las empresas dirigen al cambio y responden ante él, Red Hat encuestó a 1052 clientes sobre sus planes y prioridades para el año 2019. En este documento, se analizan los resultados relacionados con las motivaciones para el cambio, las prioridades de financiamiento y los desafíos de alcanzar el éxito.

## Motivaciones para el cambio empresarial

Si bien casi todos los aspectos empresariales están cambiando, algunos factores tienen un mayor impacto en las empresas que otros. La innovación, la simplicidad y la velocidad son motivaciones principales para el cambio en 2019.

## Innovación

Muchas empresas se enfrentan a una mayor competencia de fuentes conocidas y emergentes. Las empresas deben ofrecer tecnologías y servicios innovadores para diferenciarse de sus competidores y ayudar a los usuarios internos a ser más productivos, eficientes e ingeniosos. En consecuencia, el 31 % de los participantes en la encuesta mencionó la innovación como su prioridad principal para adaptarse al cambio en 2019<sup>1</sup>.

## Simplicidad

La complejidad de la infraestructura de TI tiende a aumentar con el tiempo, a medida que se incluyen tecnologías adicionales en las inversiones actuales. Esto puede presentar desafíos relacionados con la gestión, la seguridad y la distribución para muchos equipos de TI. La simplicidad es fundamental, y un 17 % de los encuestados mencionó que facilitar la TI es su motivación principal para la transformación<sup>1</sup>.

## Velocidad

A medida que la presión de la competencia aumenta, disminuye el plazo para muchas oportunidades del mercado. Para proteger su participación en el mercado y obtener clientes, las empresas deben ser las primeras en responder a la demanda en constante cambio. En consecuencia, la velocidad es la principal preocupación para el 16 % de los encuestados<sup>1</sup>.



facebook.com/redhatinc  
@redhatla

linkedin.com/company/red-hat

## MOTIVACIONES PRINCIPALES PARA EL CAMBIO EMPRESARIAL

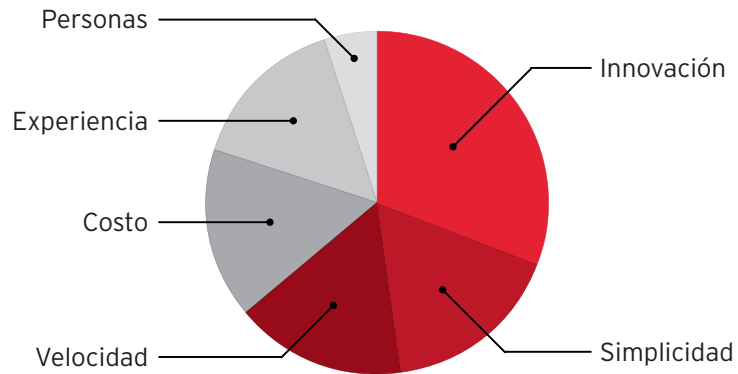


Figura 1. Las motivaciones principales para el cambio empresarial de acuerdo con la investigación de tendencias y prioridades de TI a nivel mundial que realizaron Qualtrics y Red Hat en noviembre de 2018.

*Con herramientas y tecnologías de desarrollo avanzadas, una arquitectura de contenedores uniforme y un rendimiento líder, Red Hat Enterprise Linux 8 se alinea con las principales prioridades para el cambio empresarial.*

### Costo

Mientras que el 48 % de los líderes de TI esperan que sus presupuestos aumenten en los próximos 21 meses, los equipos de TI aún necesitan equilibrar los gastos para maximizar el retorno sobre las inversiones actuales y, al mismo tiempo, ofrecer más innovación y servicios<sup>2</sup>. Por lo tanto, la reducción de costos aún es una prioridad para el 16 % de los encuestados<sup>1</sup>.

### Experiencia

La calidad de la experiencia del usuario puede marcar la diferencia entre un producto exitoso y uno defectuoso. En un mundo digital, los usuarios internos y externos esperan interfaces y experiencias de alto rendimiento, simplificadas e intuitivas. Si los usuarios tienen una mala experiencia con un producto, buscan una alternativa que satisfaga sus necesidades con rapidez. Como resultado, la experiencia es la iniciativa más importante para el 15 % de los encuestados<sup>1</sup>.

### Personas

Las personas conforman la base de toda empresa. A medida que se acelera el cambio tecnológico, el personal de TI debe mantener sus habilidades al día para ofrecer el mayor valor empresarial. Para facilitar esto, las empresas deben promover una cultura de aprendizaje y ofrecer capacitación continua al personal. De esta manera, el 5 % de los encuestados mencionan a las personas como su objetivo principal en 2019<sup>1</sup>.

### Prioridades de financiamiento

Para alcanzar sus objetivos, las empresas cambian el financiamiento de la infraestructura de TI actual a la innovación de TI. De hecho, se espera que en los próximos dos años la inversión en innovación de TI aumente del 43 % al 55 % de los presupuestos generales de TI<sup>1</sup>. El 63 % de las empresas invierte en tecnologías nuevas de forma considerable, y el 58 % invierte en procesos empresariales y de TI<sup>1</sup>.

Este cambio requiere la optimización de la infraestructura de TI actual a fin de garantizar un respaldo constante y fiable para las operaciones empresariales. Los resultados deseados para la optimización de TI incluyen la mejora de la eficiencia de TI, la reducción de costos, una mayor agilidad de TI, la prestación más rápida de servicios y un perfil de seguridad mejorado<sup>1</sup>. En consecuencia, las principales prioridades de financiación de TI para 2019 involucran la seguridad, la infraestructura de nube y la integración empresarial.

<sup>2</sup> Harvey Nash y KPMG, "CIO Survey 2018: The transformational CIO", 2018.

## PRIORIDADES DE FINANCIAMIENTO

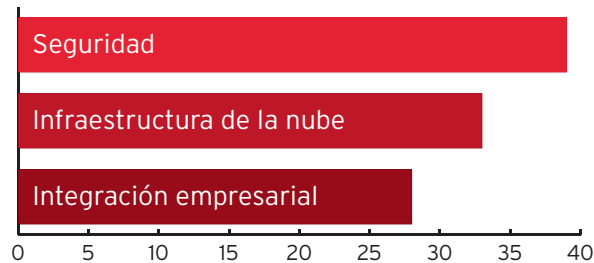


Figura 2. Las prioridades de financiamiento principales de acuerdo con la investigación de tendencias y prioridades de TI a nivel mundial que realizaron Qualtrics y Red Hat en noviembre de 2018.

*Red Hat Enterprise Linux 8 ofrece las tecnologías de seguridad, la base de la infraestructura de nube y la integración uniforme que las empresas necesitan para adaptarse al cambio.*

### Seguridad

La seguridad aún es una de las principales preocupaciones en todo tipo de empresa, independientemente del tamaño y del sector. Las empresas enfrentan una cantidad cada vez mayor de amenazas procedentes de más fuentes, y las vulneraciones pueden afectarlas de forma significativa. De hecho, el 33 % de los directores de información indican que sus empresas han sido objeto de ciberataques importantes en los últimos dos años<sup>2</sup>. En particular, las principales prioridades de financiamiento para los encuestados son la seguridad en la nube, la privacidad de los datos y la detección y supervisión de la seguridad<sup>1</sup>.

### Infraestructura de la nube

Las tecnologías de nube están consolidadas. En respuesta, las empresas líderes adoptan la infraestructura de nube para aprovechar la flexibilidad, la eficacia y la innovación en aumento. El financiamiento de la infraestructura de nube para 2019 se centra en la seguridad en la nube, la migración de aplicaciones a entornos de nube y el desarrollo de estrategias de nube<sup>1</sup>.

### Integración empresarial

Con el tiempo, los entornos de TI a menudo se desconectan y se tornan complicados. Los entornos conectados e integrados pueden ser más eficaces y seguros y, a su vez, proporcionar una mejor visibilidad y mejores resultados empresariales. Los datos, las aplicaciones de software como servicio (SaaS), los recursos de nube híbrida y los dispositivos de Internet de las cosas (IoT) son las principales prioridades de financiamiento de la integración empresarial<sup>1</sup>.

### Desafíos de adaptación

Incluso con el financiamiento prioritario y asignado, muchas empresas enfrentan dificultades a la hora de adaptarse al cambio.

### Carencia de talento y habilidades de TI

Si bien las tecnologías nuevas pueden ayudar a las empresas a tener éxito en un mundo digital, el personal de TI debe ser capaz de implementarlas, operarlas y gestionarlas de manera eficaz para obtener beneficios empresariales. El 65 % de los directores de información (CIO) informan que hay escasez de habilidades en sus empresas y creen que esto dificulta sus estrategias de TI<sup>2</sup>. La escasez de habilidades clave incluye la arquitectura técnica, la seguridad, la flexibilidad y la arquitectura empresarial.

### DESAFÍOS DE ADAPTACIÓN

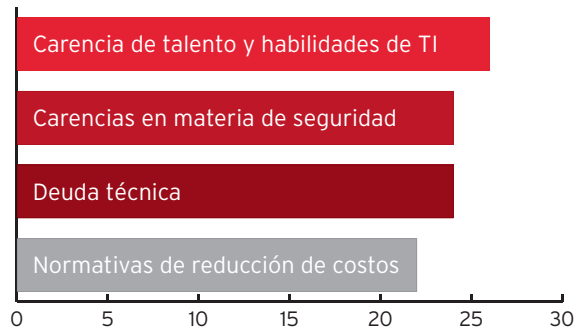


Figura 3. Los desafíos de adaptación de acuerdo con la investigación de tendencias y prioridades de TI a nivel mundial que realizaron Qualtrics y Red Hat en noviembre de 2018.

*Red Hat Enterprise Linux 8 ofrece las tecnologías de seguridad, la base de la infraestructura de nube y la integración uniforme que las empresas necesitan para adaptarse al cambio.*

#### Seguridad

La protección de datos, aplicaciones e infraestructura es fundamental a medida que aumentan la cantidad y las fuentes de amenazas. Sin embargo, una infraestructura compleja y desconectada dificulta la identificación rápida de amenazas posibles y la aplicación uniforme de políticas de seguridad en todo el entorno.

#### Deuda técnica

Con el tiempo, las empresas de TI con limitaciones presupuestarias y de recursos acumulan deudas técnicas al implementar soluciones rápidas, más sencillas y puntuales en lugar de cambios más intensos e integrales. Esto da como resultado una variedad de sistemas desconectados que dificultan la implementación de cambios a gran escala, con la necesidad de una mayor cantidad de trabajo y de rectificaciones. Por lo tanto, la actualización y la migración a las versiones actuales de software son las principales preocupaciones del 39 % de los encuestados<sup>1</sup>.

#### Normativas de reducción de costos

Más de la mitad de las empresas de TI todavía enfrentan presupuestos iguales o decrecientes, y el 22 % menciona las normativas de reducción de costos como el desafío principal para adaptarse al cambio<sup>1</sup>. La optimización de la infraestructura y las operaciones de TI actuales es fundamental para liberar los presupuestos y los recursos para las nuevas iniciativas estratégicas y de innovación.

Una base de TI open source, ágil y centrada en la seguridad como Red Hat® Enterprise Linux® 8 puede ser útil para superar estos desafíos. Una infraestructura flexible para el entorno empresarial ofrece la flexibilidad que necesita para adaptarse al cambio constante. Las plataformas open source permiten que su personal emplee sus conocimientos actuales y, al mismo tiempo, les ofrece las últimas tecnologías y metodologías. La uniformidad en todos los entornos le permite obtener visibilidad y aplicar políticas en todas las cargas de trabajo y todos los recursos.

#### Adaptación al cambio con Red Hat® Enterprise Linux® 8

Red Hat Enterprise Linux 8 le ofrece una base uniforme y centrada en la seguridad para las implementaciones de nube híbrida, y herramientas para prestar los servicios y distribuir las cargas de trabajo con mayor rapidez y menor esfuerzo. Al ofrecer mayor control, confianza y libertad para la innovación, Red Hat Enterprise Linux 8 reduce los problemas y el costo de la implementación de la nube y acelera el tiempo de comercialización de las cargas de trabajo empresariales esenciales.

Las características y el respaldo incluidos en su suscripción a Red Hat Enterprise Linux 8 se alinean con las motivaciones principales para el cambio y las prioridades de financiamiento, a la vez que lo ayudan a superar los desafíos asociados con el cambio y la modernización.

## **Alineación con las motivaciones para el cambio empresarial**

### **Innovación**

Con miles de proveedores certificados de hardware, software y nube, Red Hat Enterprise Linux es la base uniforme para la innovación, ya que ofrece lo último en herramientas de desarrollo estable, tecnologías de contenedores, hardware y mejoras de la nube, además de la compatibilidad con la cartera más amplia de productos de Red Hat.

### **Simplicidad**

Red Hat Enterprise Linux le ofrece la libertad de diseñar, crear e implementar infraestructuras y aplicaciones en arquitecturas físicas, virtualizadas y de nube pública y privada.

### **Velocidad**

Como líder del rendimiento en el sector, Red Hat Enterprise Linux está preparado para ejecutar sus cargas de trabajo más pesadas en diversas áreas, como la escalabilidad computacional, el rendimiento de las aplicaciones, la capacidad de las bases de datos y los requisitos de almacenamiento exigentes. También proporciona una capacidad de gestión incluida y la integración con la cartera más amplia de productos de gestión y automatización de Red Hat para admitir una implementación y un aprovisionamiento rápidos que satisfagan las necesidades empresariales.

## **Alineación con las prioridades de financiamiento**

### **Seguridad**

Un centro de datos más seguro comienza por el sistema operativo. Red Hat Enterprise Linux ofrece tecnologías, controles y certificaciones de seguridad, así como el respaldo permanente del equipo de seguridad de productos de Red Hat, para proteger sus datos y su empresa. Los controles de acceso obligatorios y el aislamiento de aplicaciones en contenedores seguros lo ayudan a combatir las intrusiones y a cumplir con las normativas vigentes.

### **Infraestructura de la nube**

Red Hat Enterprise Linux brinda una base uniforme para su infraestructura de nube híbrida y para sus cargas de trabajo emergentes, como el aprendizaje automático. Las cargas de trabajo y las aplicaciones se ejecutan de la misma manera, independientemente de la infraestructura subyacente. Esto facilita la migración a la nube y su adopción.

### **Integración empresarial**

Como base uniforme, flexible y fiable en todas las infraestructuras de nube, virtuales y sin sistema operativo, Red Hat Enterprise Linux 8 permite integrar sus operaciones y resolver el conflicto entre la agilidad del desarrollo y la estabilidad de la producción de aplicaciones empresariales modernas y nativas de la nube.

## **Eliminación de los desafíos de adaptación**

### **Carencia de habilidades**

Red Hat Enterprise Linux permite que su personal continúe empleando muchas de sus habilidades actuales. Red Hat también ofrece capacitación y certificaciones prácticas para que su equipo adquiera habilidades nuevas y sea más productivo.

### **Seguridad**

Las funciones de seguridad integradas lo ayudan a proteger su entorno de Red Hat Enterprise Linux de forma proactiva. Su suscripción a Red Hat Enterprise Linux también le otorga una supervisión continua de vulnerabilidades con actualizaciones de seguridad rápidas cuando surgen problemas críticos.

### Deuda técnica

Red Hat Enterprise Linux trabaja con sus inversiones de infraestructura actuales para que migre cargas de trabajo y aplicaciones a su ritmo. Un proceso de migración perfecto y sin interrupciones para las implementaciones actuales de Red Hat Enterprise Linux le permite ejecutar actualizaciones de manera más sencilla para aprovechar las últimas innovaciones.

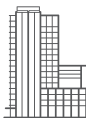
### Costos

Con el modelo de precios de suscripción a Red Hat, puede convertir los altos gastos de capital en gastos operativos predecibles y continuos. La compra flexible permite la expansión y la migración en función de sus necesidades.

### Conclusión

Las empresas de TI enfrentan cambios en las funciones, las tecnologías y las demandas empresariales. La respuesta de la mayoría es implementar tecnologías nuevas que brindan mayor innovación, flexibilidad y velocidad mientras optimizan sus inversiones de TI actuales. A través del control, la confianza y la libertad que ofrece Red Hat Enterprise Linux 8, puede diseñar una base adaptable, consistente y centrada en la seguridad para optimizar la adopción de la nube, integrar sistemas y procesos y acelerar la innovación.

**Obtenga más información en [redhat.com/es/technologies/linux-platforms/enterprise-linux](https://redhat.com/es/technologies/linux-platforms/enterprise-linux)**



### ACERCA DE RED HAT

Red Hat es el proveedor líder de soluciones de software de open source para empresas, que ha adoptado un enfoque basado en la comunidad para ofrecer tecnologías fiables y de alto rendimiento de Linux, nube híbrida, contenedores y Kubernetes. Red Hat ayuda a los clientes a integrar aplicaciones de TI nuevas y actuales, desarrollar aplicaciones nativas de la nube, estandarizar nuestro sistema operativo líder del sector y automatizar, proteger y gestionar entornos complejos. Sus servicios galardonados de asistencia, capacitación y consultoría convierten a Red Hat en un asesor de confianza para las empresas de la lista Fortune 500. Como partner estratégico de proveedores de nube, integradores de sistemas, proveedores de aplicaciones, clientes y comunidades de open source, Red Hat ayuda a las empresas a prepararse para el futuro del mundo digital.

#### ARGENTINA

+54 11 4329 7300

#### CHILE

+562 2597 7000

#### COLOMBIA

+571 508 8631  
+52 55 8851 6400

#### MÉXICO

+52 55 8851 6400

#### ESPAÑA

+34 914 148 800



facebook.com/redhatinc  
@redhatla

linkedin.com/company/red-hat

es.redhat.com  
F16209\_v1\_0319\_KVM

Copyright © 2019 Red Hat, Inc. Red Hat, Red Hat Enterprise Linux y el logotipo de Red Hat son marcas comerciales o marcas comerciales registradas de Red Hat, Inc. o sus subsidiarias en Estados Unidos y en otros países. Linux® es la marca comercial registrada de Linus Torvalds en EE.UU. y en otros países.